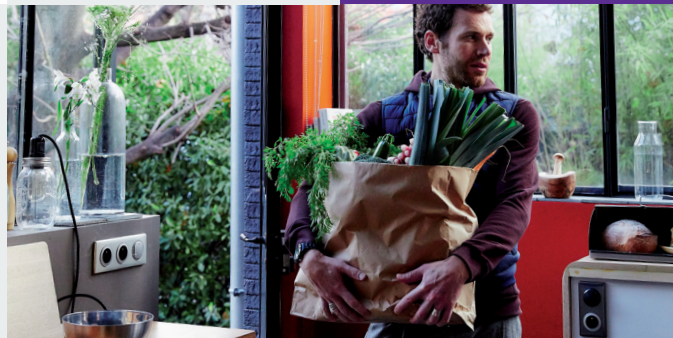
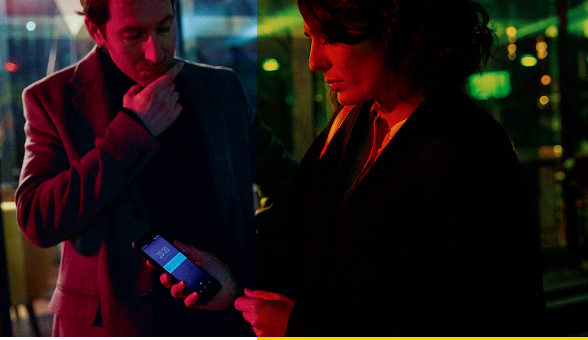


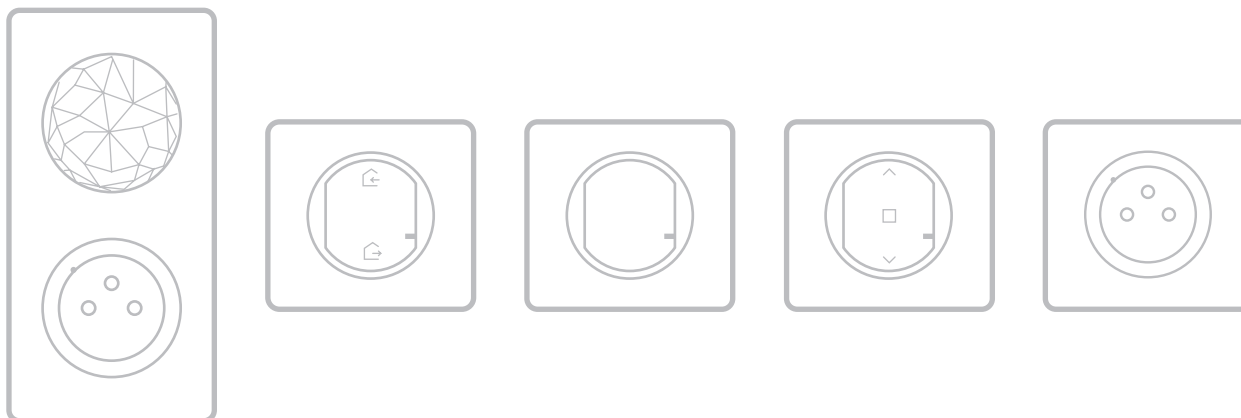
Celiane™ with NETATMO



PRZEWODNIK INSTALATORA

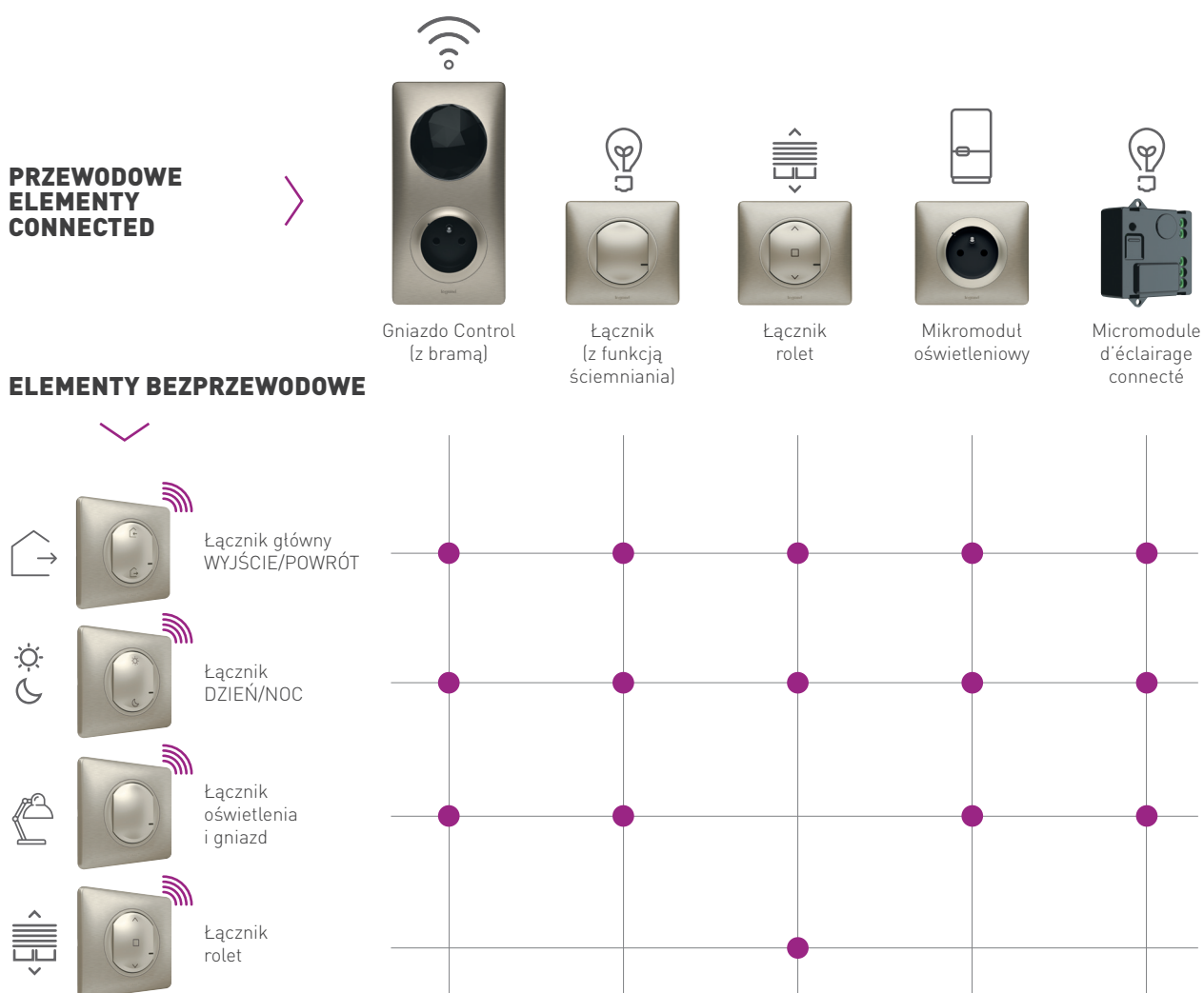
Céliane™ with
NETATMO

Elementy instalacji connected	■	02
Przykłady instalacji	■	08
Przykłady scenariuszy	■	10
Schematy podłączenia	■	12
Uruchomienie i tworzenie powiązań	■	14
Aplikacja Home + Control	■	16
Interoperacyjność	■	22
Strony katalogowe	■	24
Dane techniczne	■	27



ELEMENTY INSTALACJI CONNECTED

System jest dedykowany dla nowej lub istniejącej instalacji. Tworzą go elementy przewodowe, zastępujące istniejące łączniki i gniazda, oraz bezprzewodowe, współpracujące z elementami przewodowymi, jak przedstawiono na ilustracji.



Wszystkie produkty komunikują się ze sobą bezprzewodowo (radio ZigBee częstotliwość 2,4 GHz).
Zaletą: spójna, elastyczna i dynamiczna sieć!

1 INSTALACJA – JAK ZACZAĆ?



Zestaw startowy do instalacji connected

- 1 gniazdo Control z bramą
- 1 łącznik główny WYJŚCIE/POWRÓT

2 ROZBUDOWA INSTALACJI

ZESTAWY



Zestaw do rozbudowy

- 1 gniazdo connected
- 1 łącznik connected
- 1 łącznik bezprzewodowy oświetlenia i gniazd



Zestaw gniazd

- 3 gniazda connected



ELEMENTY PRZEWODOWE



- łącznik oświetlenia



- łącznik rolet



- gniazdo



- mikromoduł oświetleniowy



ŁĄCZNIKI BEZPRZEWODOWE



- główny WYJŚCIE/POWRÓT



- DZIEŃ/NOC



- oświetlenia i gniazd



- rolet

ELEMENTY INSTALACJI CONNECTED

ZESTAW STARTOWY

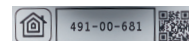


GNIAZDO CONTROL Z BRAMĄ

Gniazdo Control należy zainstalować **w pobliżu routera**, aby zapewnić dobry dostęp do Wi-Fi. Gniazdo Control z bramą łączy się poprzez radio ZigBee z pozostałymi elementami instalacji. W jednym mieszkaniu/domu wymagane jest **jedno gniazdo Control**. Może ono kontrolować aż **100 produktów** przewodowych i bezprzewodowych. Montaż **w puszcze o głębokości 40 mm**. Dostarczane z pazurkami. Może **zastąpić istniejące gniazdo** elektryczne: wykorzystuje istniejące kable oraz puszkę. Gniazdo Control pozwala mierzyć chwilowe i skumulowane zużycie energii elektrycznej. Jest kompatybilne ze wszystkimi odbiornikami elektrycznymi, również z dużym sprzętem AGD.



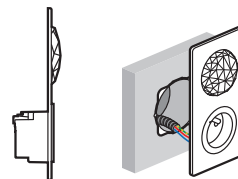
Brama sieciowa między routerem a elementami przewodowymi sieci



Unikalny kod umieszczony na produkcie wymagany w aplikacji Dom w Apple HomeKit

Dioda LED do sygnalizacji podczas programowania oraz pracy [aktywacja w aplikacji Home + Control]

Gniazdo Control 16 A z dodatkową ochroną na wypadek przeciążenia ponad 16 A



Montaż w puszcze pojedynczej o głęb. 40 mm



ŁĄCZNIK GŁÓWNY WYJŚCIE/POWRÓT

PŁASKI łącznik bezprzewodowy do zamocowania na ścianie za pomocą dołączonej taśmy klejącej, dzięki czemu można wielokrotnie zmieniać jego lokalizację. Może być również przykręcony do puszek podtynkowych. Należy go umieścić **w pobliżu drzwi wejściowych**, by móc uruchamiać scenariusz „Powrót do domu” (POWRÓT) i „Wyjście z domu” (WYJŚCIE). Kontroluje oświetlenie, rolety i gniazdzka. Sprzedawany w zestawie startowym oraz oddzielnie. Jeśli dom posiada kilka wejść, można zainstalować kilka łączników. Scenariusz działania, który może być spersonalizowany będzie jednakowy dla wszystkich łączników głównych. Personalizacja scenariuszy jest realizowana w aplikacji Home + Control. Bateria CR2032 – 3 V w zestawie. Żywotność: 8 lat



Scenariusz „Powrót do domu” (POWRÓT) Ustawiany w aplikacji Home + Control. Ustawienie fabryczne: gniazdzka elektryczne pod napięciem⁽¹⁾

Dioda LED do sygnalizacji podczas programowania oraz pracy. Czerwone miganie sygnalizuje wyczerpaną baterię.

Scenariusz „Wyjście z domu” (WYJŚCIE) konfigurowany w aplikacji Home + Control. Ustawienie fabryczne: Wyłączone oświetlenie

(1) Gniazda, które uprzednio były nieaktywne są włączane (lampy, TV...). Niektóre gniazda powinny stale pozostawać pod napięciem (zamrażarka, router...) nawet w scenariuszu WYJŚCIE



Wszystkie produkty komunikują się ze sobą bezprzewodowo (radio ZigBee częstotliwość 2,4 GHz).
Zaletą: spójna, elastyczna i dynamiczna sieć!

Brama sieciowa między routerem a elementami przewodowymi sieci

ELEMENTY PRZEWODOWE



ŁĄCZNIK CONNECTED

Do zainstalowania **w puszcze** o głębokości 40 mm.

Dostarczany z pazurkami.

Może **zastąpić istniejący łącznik**:

Wykorzystuje istniejące przewody i puszkę.

Współpracuje z wszystkimi podstawowymi rodzajami

źródeł światła, także w funkcji ściemniania **od 5**

do 300 W: LED, halogenami, świetłówkami kompaktowymi.

Wykorzystanie **funkcji ściemniania** wymaga

stosowania diod LED z funkcją ściemniania.

Aktywacja funkcji ściemniacza odbywa się z poziomu

aplikacji Home + Control.

Dostarczany z **aktywnym kompensatorem**, który

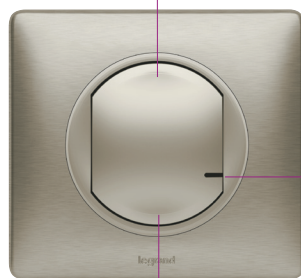
należy podłączyć jak najbliżej lampy i który jest

niezbędny, by zapewnić optymalne działanie sterowania

oświetleniem, zwłaszcza funkcji ściemniania,

niezależnie od rodzaju źródła światła.

Płynny tryb włączania oświetlenia.



Wyłączenie 100%:
krótkie naciśnięcie.
Ściemnianie:
przytrzymać naciśnięty
przycisk do uzyskania
żądanego poziomu.

Opcja łącznika
z podświetleniem
LED jest aktywowana
w aplikacji Home + Control

Włączenie 100%:
krótkie naciśnięcie.
Zwiększane jasności:
przytrzymać naciśnięty
przycisk do uzyskania
żądanego poziomu.



Aktywny kompensator
pozwala na optymalne
funkcjonowanie
sterowanie oświetlenia
ze ściemnianiem.
Wystarczy jeden dla
sterowanego obwodu
oświetlenia.



MIKROMODUŁ OŚWIETLENIOWY CONNECTED

Do zamontowania **w puszcze przyłączeniowej lampy**

lub w jej obudowie. Umożliwia podłączenie oświetlenia

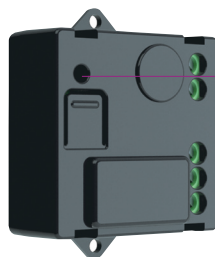
do instalacji connected. Kontrolowany za pomocą

łącznika bezprzewodowego i/lub klasycznych

przycisków w przypadku zastąpienia stycznika.

Dedykowany dla wszystkich źródeł światła 5 do 300 W:

LED, halogenów, świetlówek kompaktowych.



Dioda LED do sygnalizacji
podczas instalacji

Wymiary (z uchwytemi
do mocowania): 52 x 40 x
20 mm

ELEMENTY INSTALACJI CONNECTED

ELEMENTY PRZEWODOWE



ŁĄCZNIK ROLET CONNECTED

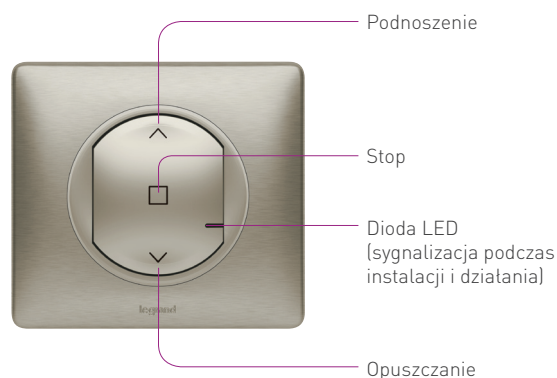
Do instalacji **w puszcze o głębokości 40 mm.**

Dostarczany z pazurkami.

Może **zastąpić istniejący łącznik mechaniczny:**

4-przewodowy

Kompatybilny **z silnikami rolet** z zatrzymaniem elektromechanicznym, sterowanymi przewodowo.



- Kompletnie podnoszenie albo opuszczanie rolety: krótkie naciśnięcie
- Regulacja wysokości rolet (opuszczanie lub podnoszenie): przytrzymać do osiągnięcia odpowiedniego położenia rolet



GNIAZDO CONNECTED

Instalacja **w puszcze o głębokości 40 mm.**

Dostarczane z pazurkami.

Może zastąpić istniejące gniazdo elektryczne:

wykorzystuje istniejące kable oraz puszkę.

Gniazdo connected pozwala mierzyć chwilowe i skumulowane zużycie energii elektrycznej.

Jest kompatybilne ze wszystkimi odbiornikami elektrycznymi, również dużym sprzętem AGD.

Wbudowana dodatkowa ochrona na wypadek przeciążenia ponad 16 A.



Wszystkie produkty komunikują się ze sobą bezprzewodowo (radio ZigBee częstotliwość 2,4 GHz).

Zaletą: spójna, elastyczna i dynamiczna sieć!

ŁĄCZNIKI BEZPRZEWODOWE



ŁĄCZNIK DZIEŃ/NOC

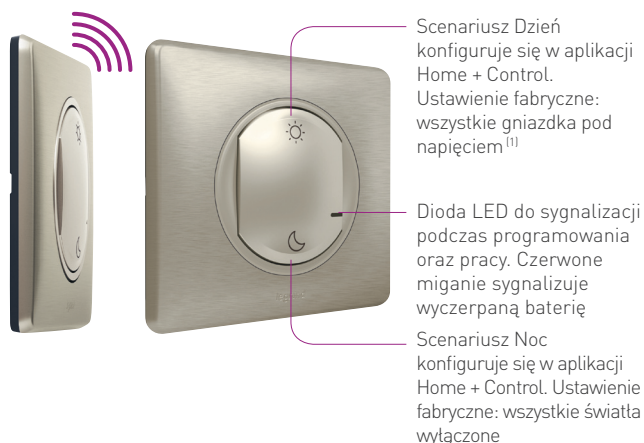
PŁASKI łącznik bezprzewodowy do zamocowania na ścianie za pomocą dołączonej taśmy klejącej, dzięki czemu można wielokrotnie zmieniać jego lokalizację.

Może być również przykręcony do puszkii podtynkowej. Pozwala uruchamiać scenariusze „Dzień” i „Noc” łączące sterowanie oświetleniem, roletami i gniazdami.

Personalizacja scenariuszy jest realizowana w aplikacji Home + Control.

Bateria CR2032 – 3 V w zestawie.

Żywotność: 8 lat



[1] Gniazda, które uprzednio były nieaktywne są włączane (lampy, TV...). Niektóre gniazda powinny stale pozostawać pod napięciem (zamrażarka, router...).



ŁĄCZNIK OŚWIETLENIA I GNIAZD

PŁASKI łącznik bezprzewodowy do zamocowania na ścianie za pomocą dołączonej taśmy klejącej, dzięki czemu można wielokrotnie zmieniać jego lokalizację.

Może być również przykręcony do puszkii podtynkowej. Kontroluje łączniki z funkcją ściemniania, mikromoduły oświetleniowe i gniazda connected.

Bateria CR 2032 – 3 V w zestawie.

Żywotność: 8 lat



ŁĄCZNIK ROLET

PŁASKI łącznik bezprzewodowy do zamocowania na ścianie za pomocą dołączonej taśmy klejącej, dzięki czemu można wielokrotnie zmieniać jego lokalizację.

Może być również przykręcony do puszkii podtynkowej. Kontroluje łączniki rolet i pozwala **centralnie sterować kilkoma roletami**.

Bateria CR 2032 – 3 V w zestawie.

Żywotność: 8 lat

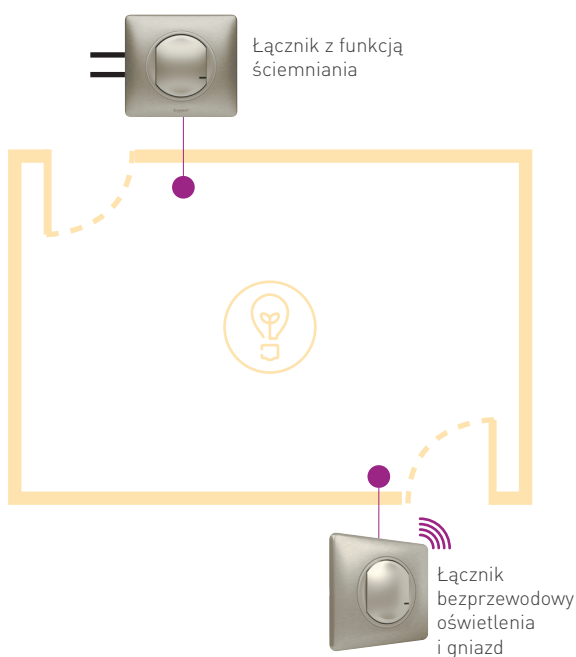


- Całkowite podnoszenie lub opuszczanie rolet: krótkie naciśnięcie
- Regulacja wysokości rolety (opuszczanie lub podnoszenie): przytrzymać do osiągnięcia odpowiedniego położenia rolet

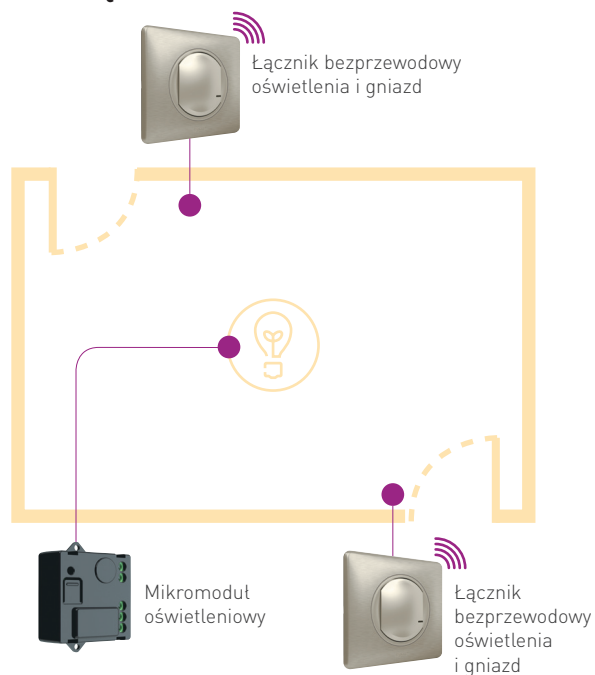
PRZYKŁADY INSTALACJI

FUNKCJA ŁĄCZNIKA SCHODOWEGO W NOWEJ LUB MODERNIZOWANEJ INSTALACJI

ROZWIĄZANIE N°1

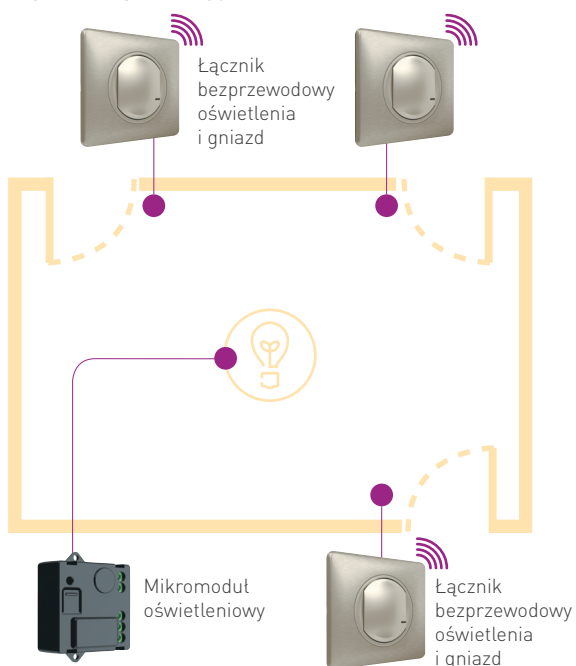


ROZWIĄZANIE N°2

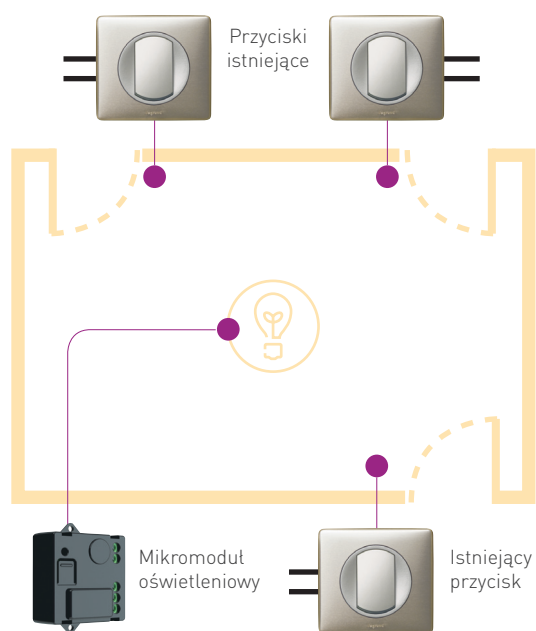


TWORZENIE/DODAWANIE PUNKTÓW STEROWANIA DO INSTALACJI

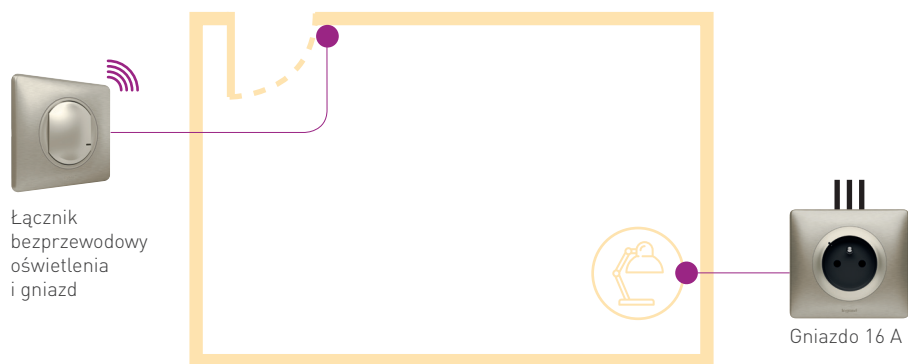
NOWA INSTALACJA



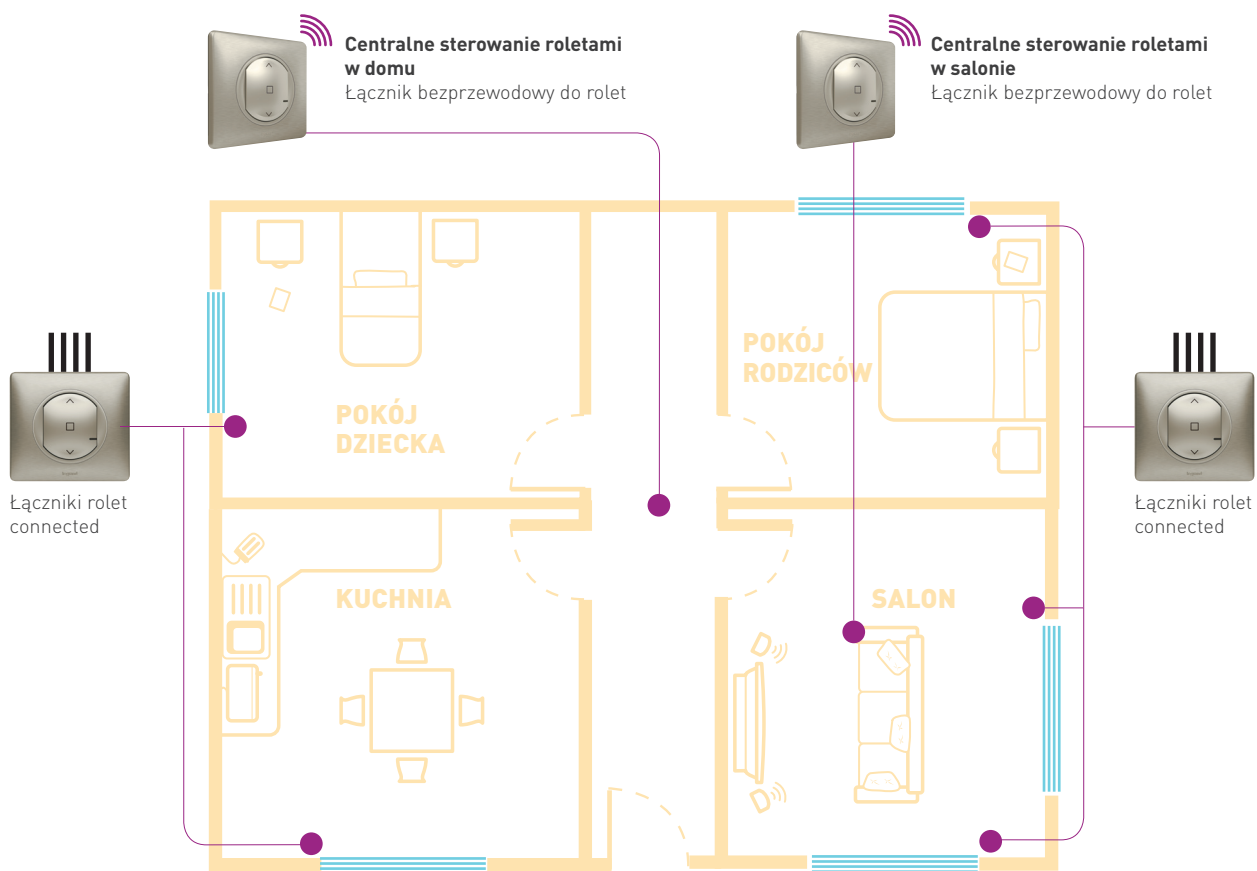
MODERNIZACJA (zamiana przekaźnika)



NOWE GNIAZDO CONNECTED/NOWA INSTALACJA LUB MODERNIZACJA



CENTRALNE STEROWANIE ROLETAMI W DOMU



PRZYKŁADY SCENARIUSZY

Oto przykładowe scenariusze, które można stworzyć w aplikacji Home + Control i uruchomić jednym naciśnięciem klawisza.

Zainstalowane produkty przewodowe kontrolują oświetlenie, lampy, urządzenia elektryczne i rolety.



● Łącznik connected



● Gniazdo connected



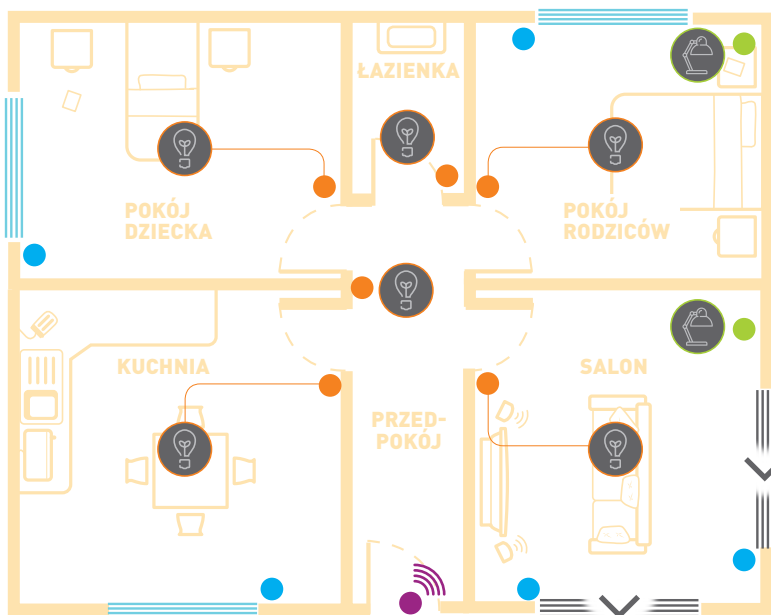
● Łącznik rolet connected

SCENARIUSZ „WYJŚCIE Z DOMU”

Łącznik główny WYJŚCIE/POWRÓT przy drzwiach wejściowych. Naciśnięcie **dołu klawisza** uruchamia scenariusz WYJŚCIE, który można personalizować w aplikacji Home + Control.



- Wyłączenie całego oświetlenia sufitowego oraz kinkietów
- Wyłączenie lamp stołowych i podłogowych
- Opuśczenie rolet w salonie

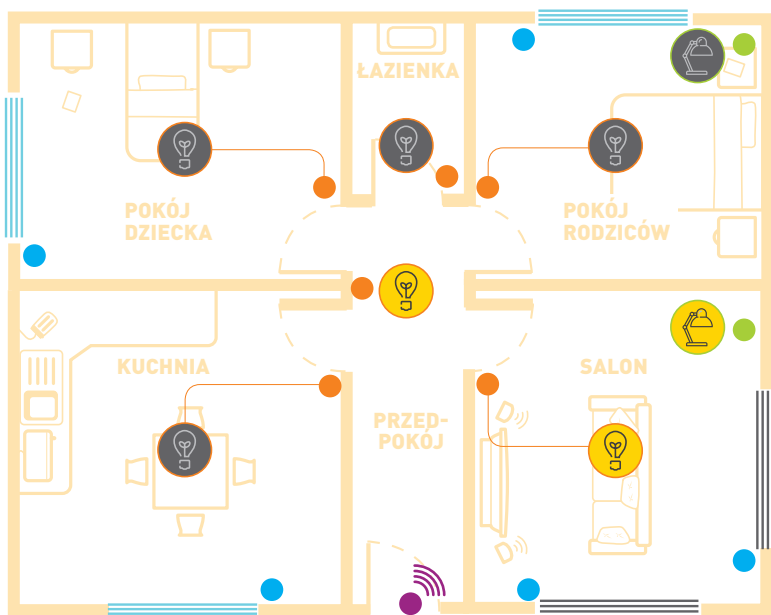


SCENARIUSZ „POWRÓT DO DOMU”

Łącznik główny WYJŚCIE/POWRÓT przy drzwiach wejściowych. Naciśnięcie **góry klawisza** uruchamia Scenariusz POWRÓT, który można modyfikować w aplikacji Home + Control.



- Włączenie oświetlenia w przedpokoju
- Włączenie oświetlenia i lamp w salonie

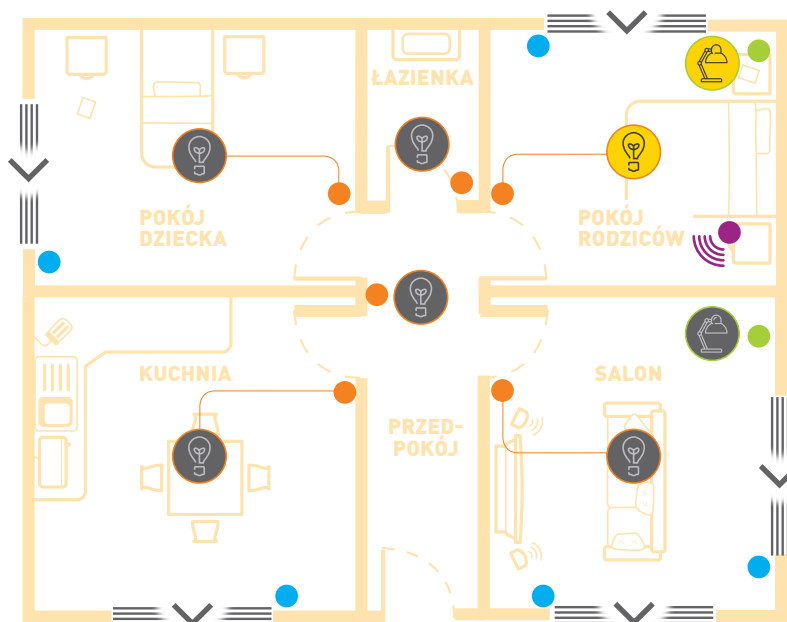


SCENARIUSZ „NOC”

Łącznik DZIEŃ/NOC w pokoju rodziców.
Naciśnięcie **dołu klawisza** uruchamia scenariusz NOC, który można personalizować w aplikacji HOME + CONTROL



- Wyłączenie oświetlenia sufitowego oraz kinkietów
- Wyłączenie lamp podłogowych i stołowych
- Zapalenie oświetlenia w pokoju rodziców
- Opuszczenie wszystkich rolet

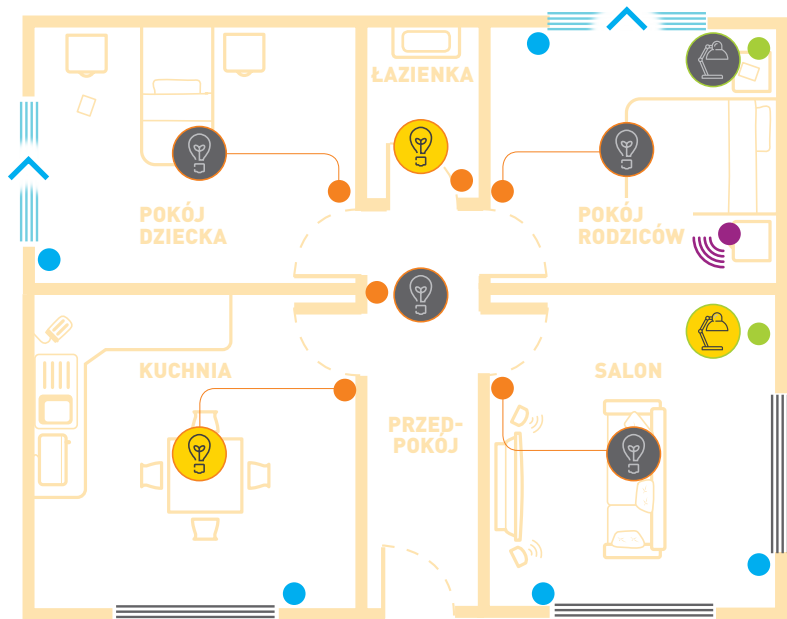


SCENARIUSZ „DZIEŃ”

Łącznik DZIEŃ/NOC w pokoju rodziców.
Naciśnięcie **góry klawisza** uruchamia scenariusz DZIEŃ, który można personalizować w aplikacji HOME + CONTROL



- Włączenie oświetlenia w kuchni oraz łazience
- Włączenie lampy stołowej w salonie
- Podniesienie rolet w pokojach



SCHEMATY PODŁĄCZENIA



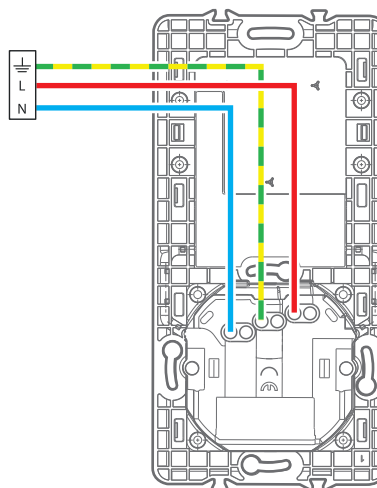
GNIAZDO CONTROL Z BRAMĄ

16 A – 230 V~ – maks. 3680 W

Przewody 2,5 mm²



Gniazdo Control należy zainstalować w pobliżu routera, aby zapewnić dobry dostęp do Wi-Fi.



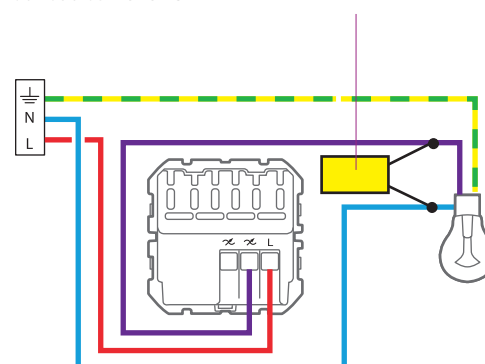
ŁĄCZNIK CONNECTED

230 V~ – min. 5 W, maks. 300 W

Przewody 1,5 mm²



Aktywny kompensator pozwalający na optymalne funkcjonowanie sterowanie oświetlenia ze ściemnianiem. Wystarczy jeden dla sterowanego obwodu oświetlenia.

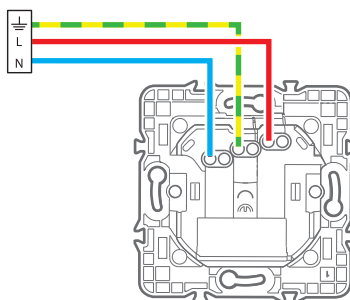




GNIAZDO CONNECTED

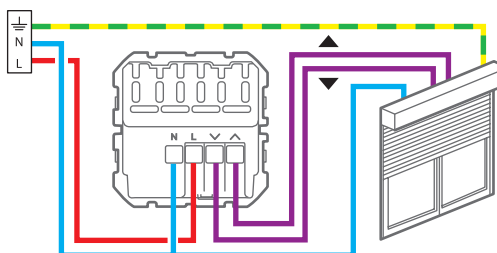
16 A – 230 V~ – maks. 3680 W

Przewody 2,5 mm²



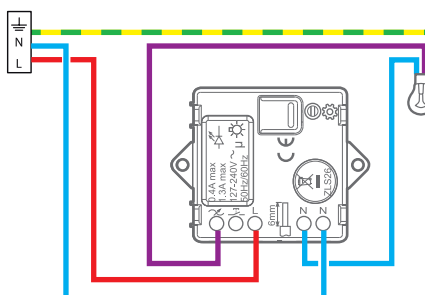
ŁĄCZNIK ROLET CONNECTED

1 x 500 VA – Kompatybilny z silnikami rolet z zatrzymaniem elektromechanicznym sterowanymi przewodowo. Przewody 2,5 mm²



MIKROMODUŁ OŚWIETLENIOWY CONNECTED

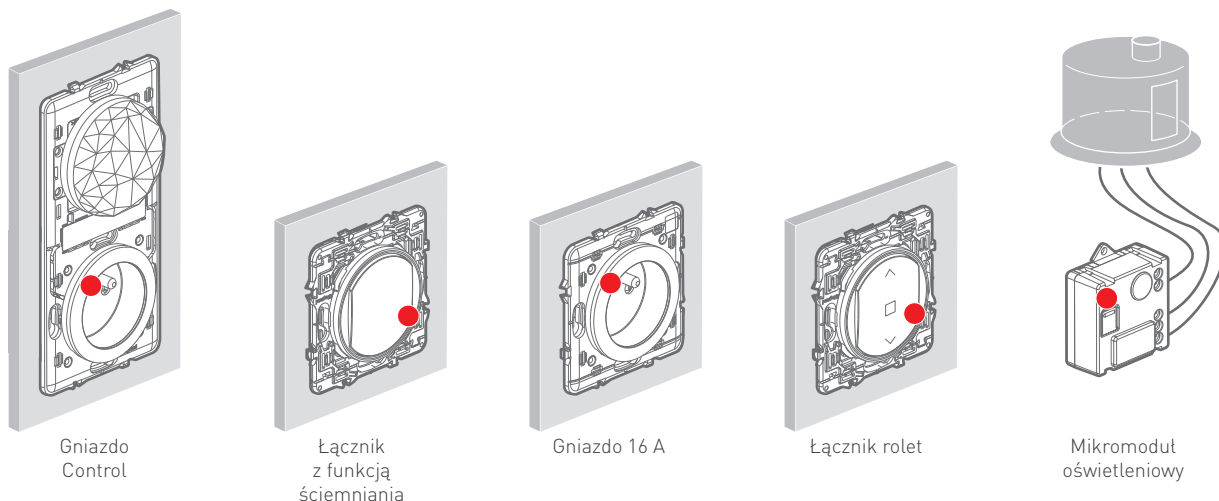
230 V~ – min. 5 W, maks. 300 W – wszystkie rodzaje oświetlenia. Przewody 1,5 mm²



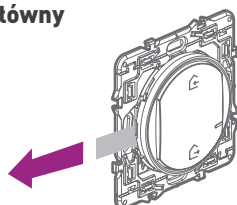
URUCHOMIENIE I TWORZENIE POWIĄZAŃ

TWORZENIE SIECI

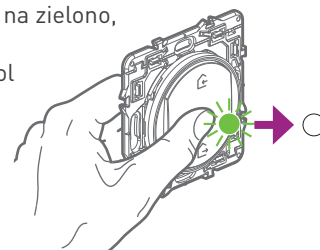
- 1** Po zainstalowaniu i podłączeniu elementów przewodowych, **włączyć zasilanie**. Diody produktów świecą **na czerwono**



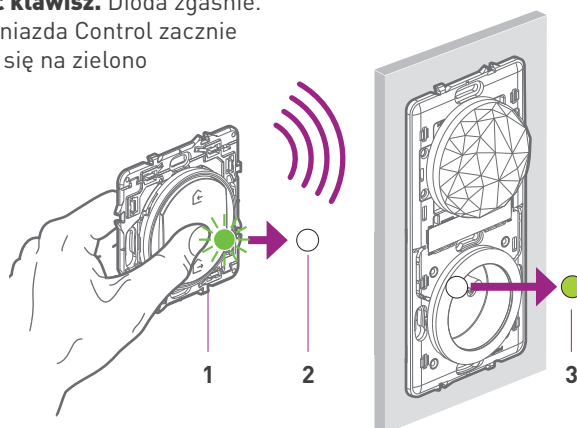
- 2** Usunąć osłonkę baterii zasilającej **łącznik główny WYJŚCIE/POWRÓT**



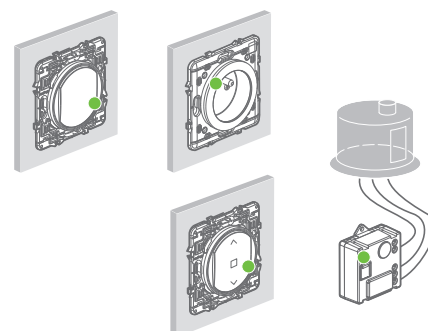
- 3** **Nacisnąć krótko** środek klawisza. Dioda zacznie migać na zielono, a potem zgaśnie. Dioda gniazda Control **również zgaśnie**.



- 4** **1.** Zbliżyć łącznik główny **do gniazda Control** i nacisnąć klawisz łącznika, aż dioda na nim zapali się na krótko na zielono.
2. **Zwolnić klawisz.** Dioda zgaśnie.
3. Dioda gniazda Control zacznie świecić się na zielono



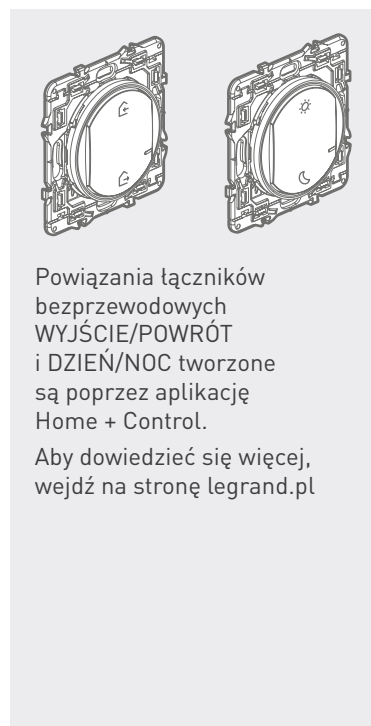
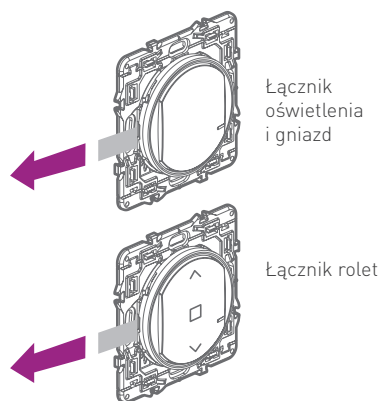
Diody pozostałych produktów przewodowych zaczną jedna po drugiej zmieniać kolor i świecić się na zielono.



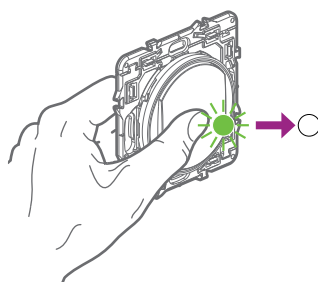
Sieć została utworzona.

POWIĄZANIE ŁĄCZNIKÓW BEZPRZEWODOWYCH

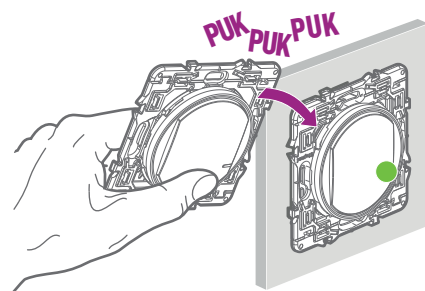
- 1** Po utworzeniu sieci, można dodać łączniki bezprzewodowe, aby kontrolować z dodatkowego miejsca łączniki i gniazda w sieci. **Usunąć osłonkę baterii** z łącznika bezprzewodowego, który należy dodać, **a następnie przejść do etapów 2, 3 i 4.** Dla każdego z dodawanych łączników należy powtórzyć te same etapy



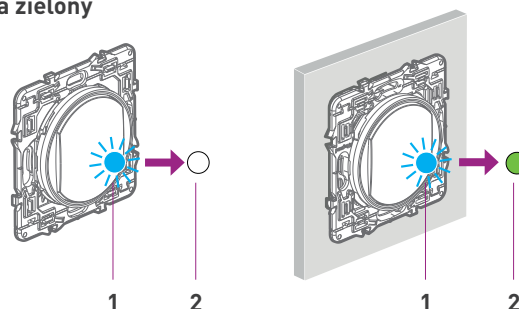
- 2** Nacisnąć krótko na klawisz dodawanego łącznika bezprzewodowego, aby go aktywować. Jego dioda **będzie migać na zielono, a następnie zgaśnie**



- 3** Trzymając wciśniętą górę lub dół klawisza łącznika, **stuknąć lekko 3 razy** w element, z którym ma być powiązany łącznik



- 4** 1. Diody na obydwu produktach **zmieniają kolor na niebieski, najpierw szybko migając**, a następnie przez chwilę będą świeciły **stałym światłem**.
2. Dioda łącznika bezprzewodowego **zgaśnie**, a ta na elemencie przewodowym **zmeni kolor na zielony**



Powiązanie zakończone pomyślnie. Dla wszystkich dodawanych łączników powtórzyć te same kroki

Możliwe powiązania między łącznikami bezprzewodowymi a elementami przewodowymi: patrz strona 2

Po zakończeniu instalacji, użytkownikowi należy pozostawić pakiet informacyjny zawierający:

- unikalny kod do zeskanowania, umożliwiający korzystanie z aplikacji Dom Apple HomeKit.
- instrukcje obsługi wszystkich produktów

APLIKACJA HOME + CONTROL

1 POBRANIE APLIKACJI HOME + CONTROL

- Sprawdzić dostępność sieci z routera Wi-Fi.
- Kiedy aplikacja zostanie pobrana, postępuj zgodnie z instrukcjami na ekranie, by utworzyć konto i skonfigurować instalację

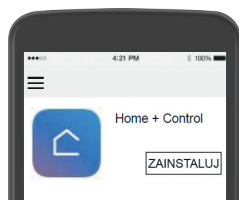
UWAGA

W przypadku nieobecności użytkownika, instalator musi użyć smartfona z systemem Android

Jeżeli instalator posiada tylko iPhone'a albo iPada nie może konfigurować instalacji w aplikacji Home + Control, gdyż użytkownik nie otrzyma kodu dostępu HomeKit na iPhone'a

Jeśli użytkownik jest na miejscu i jest on użytkownikiem iPhone'a:

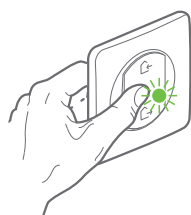
pobrać aplikację Home + Control i skonfigurować instalację na iPhone'u użytkownika. W ten sposób otrzyma on kod dostępu do Apple HomeKit na swój iPhone (patrz strona następna)



DARMOWA APLIKACJA



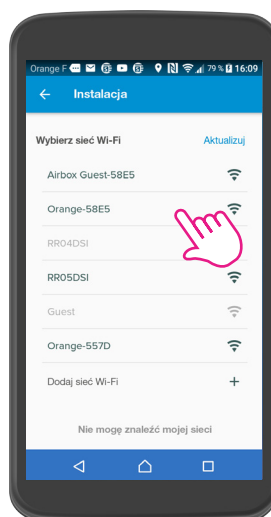
2 KONFIGURACJA INSTALACJI



Na początku, przytrzymać wciśnięty klawisz łącznika głównego WYJŚCIE/POWRÓT do momentu, aż dioda zaświeci się na chwilę na zielono, po czym zwolnić przycisk.



1. Kliknąć Dalej

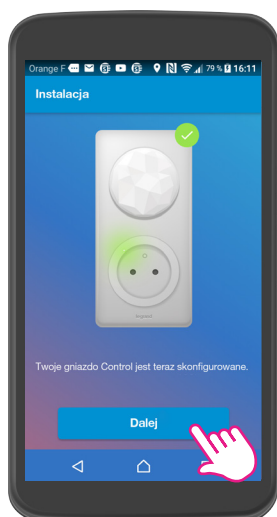


2. Wybrać sieć Wi-Fi, do której ma być podłączone Gniazdo Control



3. Gniazdo Control automatycznie potoczy się z wybraną siecią Wi-Fi

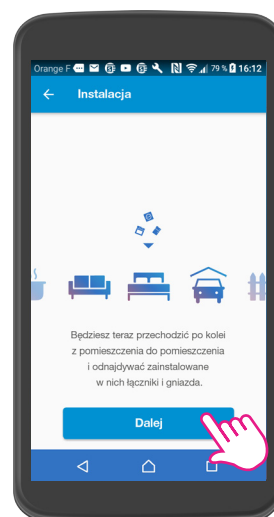
2 KONFIGURACJA INSTALACJI (cd.)



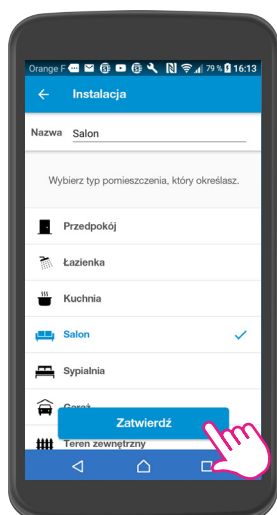
4. Kliknąć **Dalej**.
Na iPhone należy skonfigurować Apple Homekit przed przejściem do etapu 5



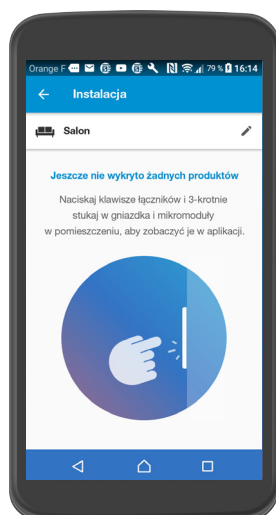
- W przypadku **iPhonea, zeskanować kod** znajdujący się z tyłu gniazda z bramą i na odwrocie instrukcji obsługi.



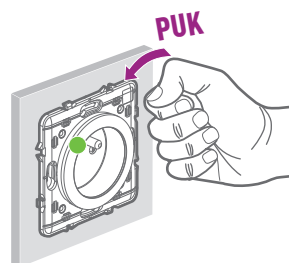
5. Kliknąć **Dalej** i przechodzić po kolei z pomieszczenia do pomieszczenia: aplikacja automatycznie wykryje zainstalowane elementy przewodowe



6. Wybrać typ pomieszczenia, (w którym aktualnie znajdujesz się) i kliknąć **Potwierdź**



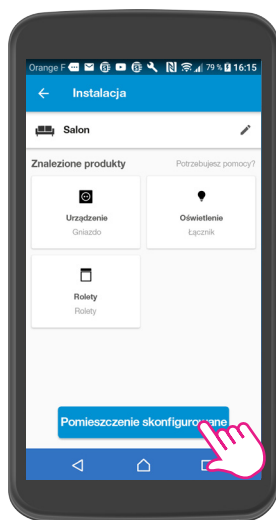
7. Naciskać na klawisze łączników albo **stukać lekko** w gniazda i mikromoduły oświetleniowe zainstalowane w danym pomieszczeniu – zostaną one wykryte przez aplikację



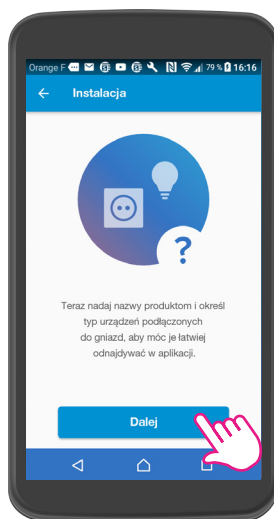
➤ Ciąg dalszy str. 18

APLIKACJA HOME + CONTROL: PIERWSZE KROKI

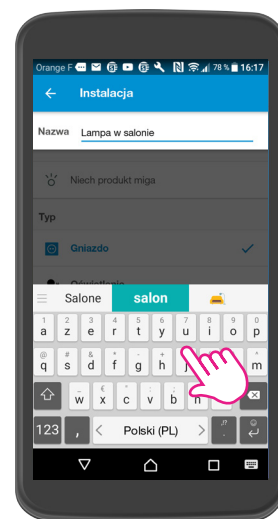
2 KONFIGURACJA INSTALACJI (cd.)



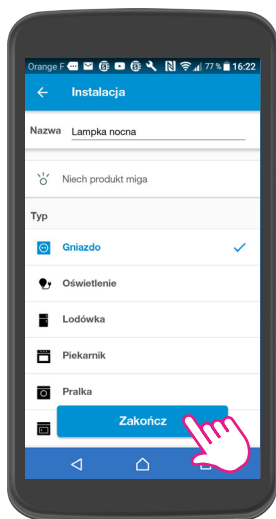
8. Kliknąć **Pomieszczenie skonfigurowane**, gdy wszystkie produkty zostaną wykryte



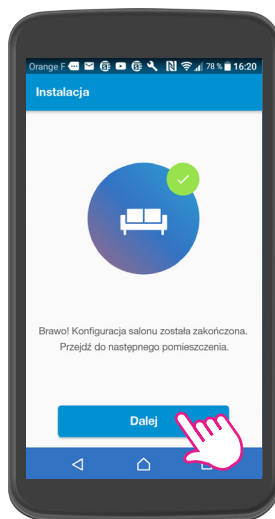
9. Kliknąć **Dalej** by nadać nazwy poszczególnym elementom



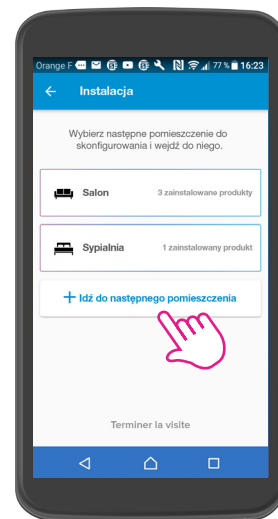
10. Nadać nazwy kolejnym elementom za pomocą klawiatury.



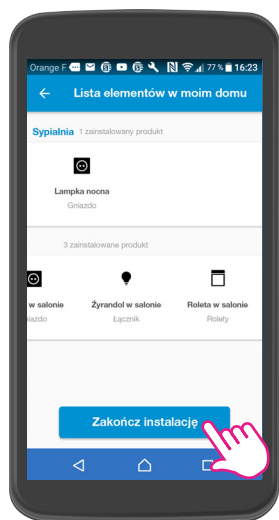
11. Wyświetla się lista opisanych elementów. Kliknąć **Zakończ**



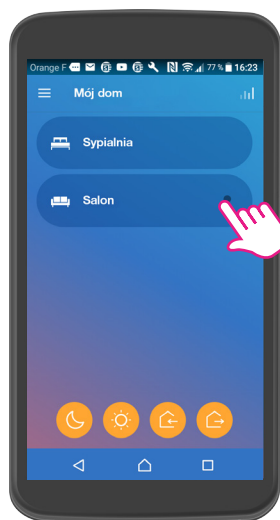
12. Kliknąć **Dalej** i przejść do następnego pomieszczenia



13. Kliknąć **Idź do następnego pomieszczenia** i wejść do niego. Powtórzyć czynności z etapów od 7 do 13.



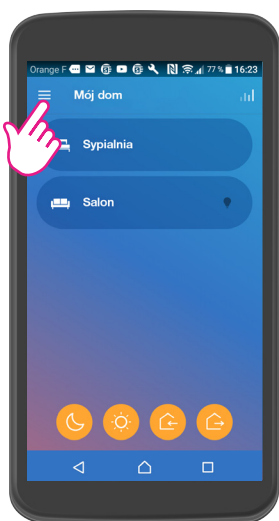
14. Kliknąć **Zakończ konfigurację** po skonfigurowaniu wszystkich pomieszczeń



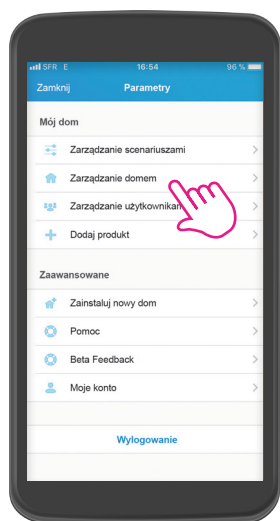
15. Wybierając poszczególne pomieszczenia w domu i można sterować oświetleniem, roletami i zasilaniem urządzeń elektrycznych



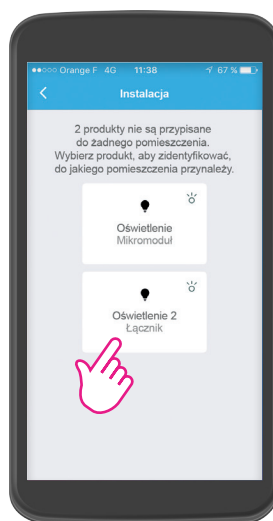
3 ZMIANA PRZYPISANIA ELEMENTÓW DO KOLEJNYCH POMIESZCZEŃ



1. Wybrać **Parametry**



2. Wybrać **Zarządzenie dom**

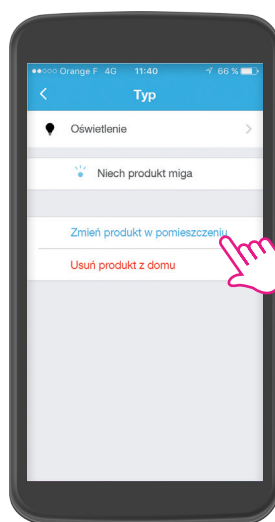
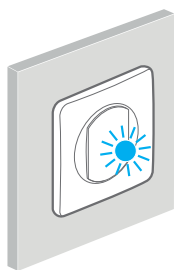
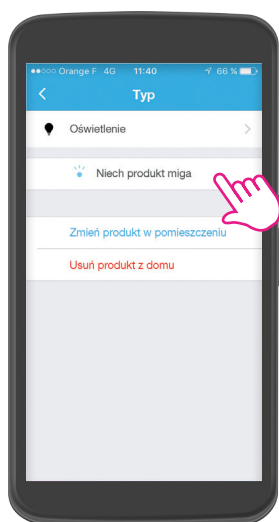


3. Wybrać na przykład **Światło 2**

> Ciąg dalszy str. 20

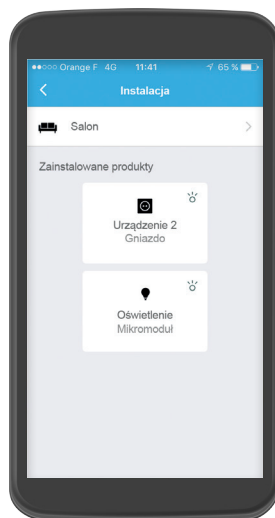
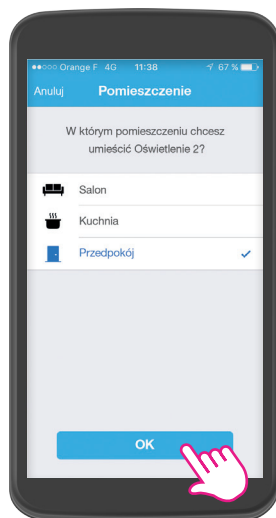
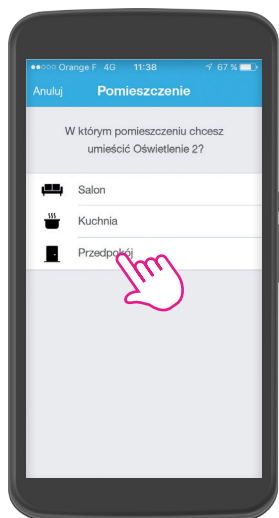
APLIKACJA HOME + CONTROL

3 ZMIANA PRZYPISANIA ELEMENTÓW DO KOLEJNYCH POMIESZCZEŃ (cd.)



4. Można aktywować element **Światło 2**, aby zidentyfikować go fizycznie

5. Kliknąć tu, aby zmienić przypisanie elementu **Światło 2** do pomieszczenia

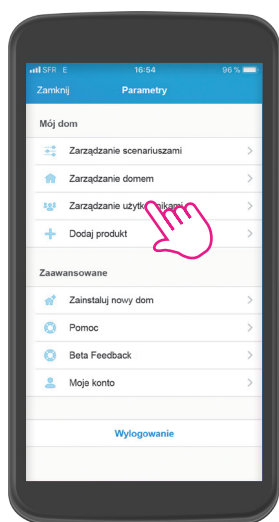


6. Wybrać pomieszczenie np. **Przedpokój**, aby przypisać do niego element **Światło 2**.

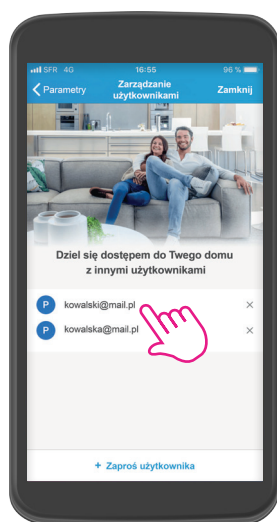
7. Kliknąć **OK** aby potwierdzić

Postępować podobnie, aby przypisać każdy z elementów do wybranego pomieszczenia. Na przykład: **gniazdo Urządzenie 2 i mikromoduł oświetleniowy Światło** zostały przypisane do **Salonu**. Uwaga: w podobny sposób można zmienić nazwy pomieszczeń oraz urządzeń

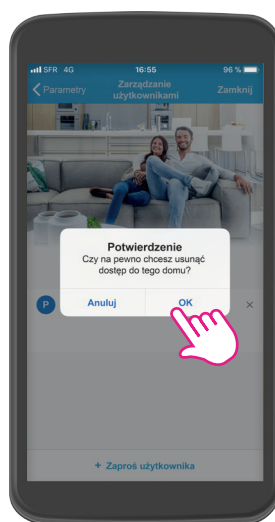
4 UDOSTĘPNIENIE INSTALACJI UŻYTKOWNIKOWI I USUNIĘCIE DOSTĘPU INSTALATORA



1. Kliknąć **Użytkownicy** i postępować zgodnie ze wskazówkami



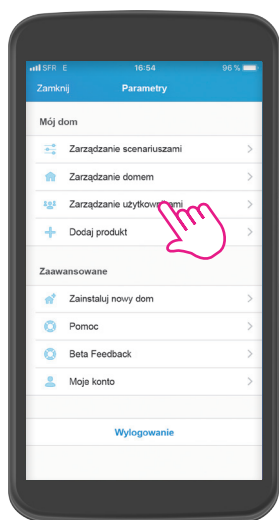
2. Wybrać konto Instalatora



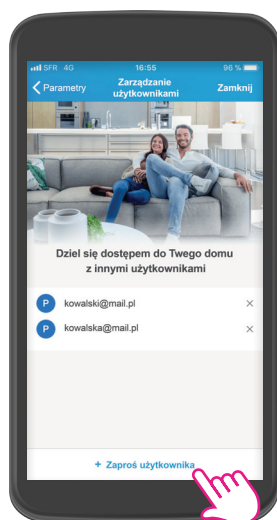
3. Usunąć je z listy

› Konfiguracja instalacji jest dostępna i będzie proponowana w aplikacji Home + Control Twojego klienta, zaraz po pobraniu.

UDOSTĘPNIENIE APLIKACJI HOME + CONTROL KOLEJNYM UŻYTKOWNIKOM

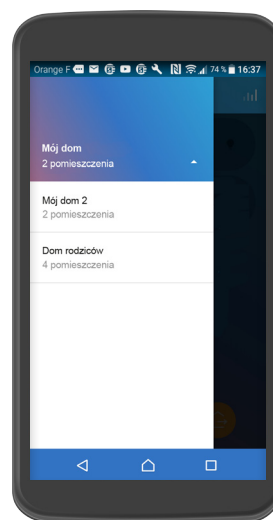


1. Kliknąć **Użytkownicy**



2. Wybrać **Zaproś użytkownika** i postępować zgodnie z instrukcją

STEROWANIE INSTALACJĄ W GŁÓWNEJ LOKALIZACJI I INNYCH DOMACH ZA POMOCĄ APLIKACJI HOME + CONTROL



Otworzyć listę domów^[1] i wybrać ten, który ma być zarządzany

[1] **Android:** parametry, na górze ekranu
iPhone: pośrodku, na górze ekranu powitalnego

INTEROPERACYJNOŚĆ

ASYSTENT GŁOSOWY

Celiane™ with Netatmo współpracuje z popularnymi systemami sterowania głosem.



Wersja iOS 9 lub wyższa

W roku 2018



SYSTEM OTWARTY

Celiane™ with Netatmo et Mosaic™ with Netatmo są systemami otwartymi dla wszystkich firm współpracujących Inteligentny dom



Aplikacja
Leroy-Merlin



energeasy connect

Aplikacja
Rexel



W roku 2018

NETATMO

IFTTT

somfy®



DOWIEDZ SIĘ WIĘCEJ NA LEGRAND.PL

Na stronie legrand.pl dostępne są wszystkie informacje potrzebne do zainstalowania elementów connected Céliane™ with Netatmo:

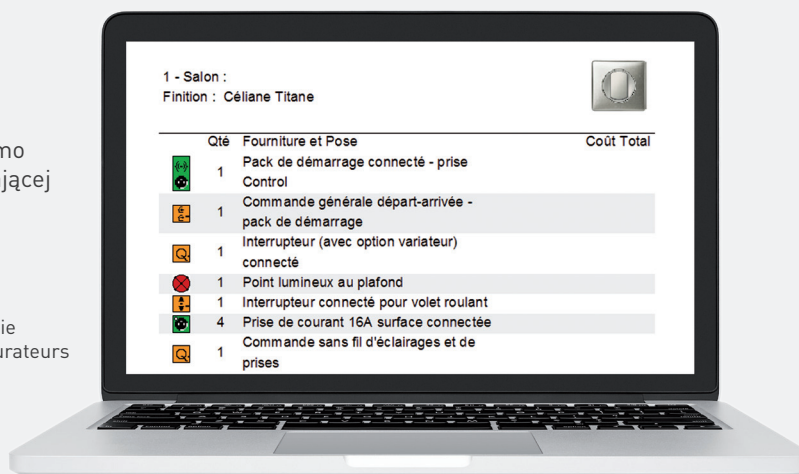
- instrukcje dla instalatora
- parametry techniczne
- wskazówki i instrukcje obsługi
- odpowiedzi na często zadawane pytania (FAQ)



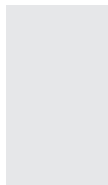
TWOJE WYCENY

Znajdź Céliane™ with Netatmo w aplikacji illiPro, umożliwiającej wycenę Twojego projektu.

Program illiPro można pobrać nieodpłatnie na stronie legrand.fr > Pro > Outils > Applis, logiciels et configurateurs



Etap 1: Zestaw startowy do instalacji connected



0677 00



0677 70

Pozwala sterować zdalnie instalacją (oświetlenie, rolety oraz urządzenia elektryczne) za pomocą smartfona przez aplikację Home + Control i/lub za pomocą głosu (poprzez asystenta głosowego). Niezbędny do utworzenia każdej instalacji. Instalację można następnie rozbudować z wykorzystaniem dodatkowych zestawów (patrz obok) lub elementów connected. Zdalne sterowanie smartfonem lub głosowo, wymaga sieci Wi-Fi z dostępem do Internetu.

Nr ref. **Zestaw startowy do instalacji connected**

Pozwala utworzyć podstawę instalacji. Zestaw tworzą:

- **1 gniazdo podtynkowe** 16 A, maks. 3680 W (z zabezpieczeniem przeciw przeciążeniom) z bramą. Można do niego podłączyć każdy typowy odbiornik. Mierzy moc chwilową, dzienne i miesięczne zużycie energii oraz przesyła wybrane informacje na temat funkcjonowania (awaria, zużycie...). Wyposażone w zaciski automatyczne. W zestawie ramka podwójna i pazurki. Można je zainstalować w puszcze pojedynczej o głębokości 40 mm zamiast istniejącego gniazda elektrycznego (element z bramą przylega do powierzchni ściany i nie wymaga stosowania puszek).
- **1 bezprzewodowy łącznik główny WYJŚCIE/POWRÓT** ze wstępnie zaprogramowanymi scenariuszami, które można modyfikować w aplikacji Home + Control. W zestawie z baterią CR2032 3V i 4 taśmami klejącymi wielokrotnego użytku, do zamocowania łącznika na dowolnej powierzchni. Wyposażony w diodę LED do sygnalizacji podczas konfiguracji i działania oraz dodatkowo informującą o wyczerpującej się baterii (czerwona).

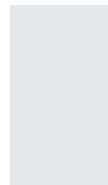
Celiane with Netatmo

W zestawie z plakietaką

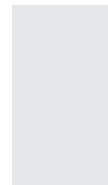
- 0677 00 ○ Plakietka Biała i ramka Biała
- 0677 70¹ ● Plakietka Tytan i ramka Tytan
- 0648 90 ● Plakietka Grafit i ramka Wolfram

1: Gniazdo z wnętrzem grafitowym i obwódką tytanową

Etap 2: Dodatkowe zestawy connected



0677 30



0677 31

Pozwala rozbudować istniejącą instalację składającą się przynajmniej z zestawu startowego. Dalsza rozbudowa może być oparta przez dodanie pojedynczych elementów connected

Nr ref. **Zestaw do rozbudowy „Pokój”**

Pozwala utworzyć funkcję łącznika schodowego z użyciem łącznika bezprzewodowego i sterować zdalnie zasilaniem urządzeń elektrycznych.

Zestaw tworzą:

- **1 gniazdo podtynkowe** 16 A, maks. 3680 W (z zabezpieczeniem przeciw przeciążeniom). Można do niego podłączyć każdy typowy odbiornik. Mierzy moc chwilową, dzienne i miesięczne zużycie energii oraz przesyła wybrane informacje na temat funkcjonowania (awaria, zużycie...). Wyposażone w zaciski automatyczne. Można je zainstalować w puszcze pojedynczej o głębokości 40 mm zamiast istniejącego gniazda elektrycznego. Montaż na wkręty lub pazurki. Pazurki i osłona do malowania w zestawie. Funkcja sygnalizacyjna diody LED personalizowana w aplikacji.
- **1 łącznik bezprzewodowy oświetlenia i gniazd.** W zestawie bateria CR2032 3V oraz 4 taśmy klejące wielokrotnego użytku do zamocowania łącznika na dowolnej powierzchni.
- **1 łącznik przewodowy 5-300W** (bez przewodu neutralnego) z opcją funkcji ściemniacza Współpracuje ze wszystkimi rodzajami źródeł światła (zaleca się użycie lamp LED z funkcją ściemniania). Dostarczany w zestawie z aktywnym kompensatorem. Tryb ściemniacza wymaga aktywacji w aplikacji Home + Control. Można zainstalować w miejscu istniejącego łącznika w puszcze podtynkowej o głębokości 40 mm, w zestawie pazurki oraz osłona do malowania. Montaż na wkręty lub pazurki. Funkcja podświetlenia aktywowana w aplikacji.

Celiane with Netatmo

W zestawie z plakietaką, ramką i uchwytem

- 0676 30 ○ Plakietka Biała i ramka Biała
- 0676 31¹ ● Plakietka Tytan i ramka Tytan
- 0676 25 ● Plakietka Grafit i ramka Wolfram

1: Gniazdo z wnętrzem grafitowym i obwódką tytanową

Zasada budowy instalacji connected

Etap 1: Zestaw startowy do instalacji connected

+

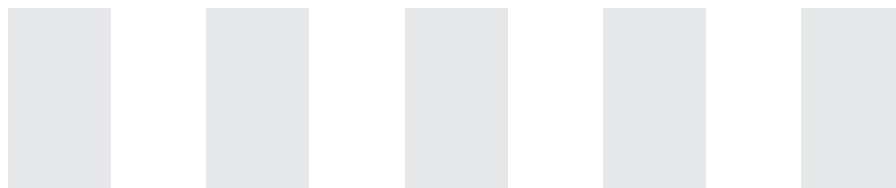
Etap 2: Zestaw do rozbudowy i/lub
Etap 2: Elementy connected

Connected Home

elementy connected



Etap 2: Elementy connected



0677 30

0677 31

0677 30

0677 31

0677 30

Pozwalają skompletować instalację connected. Wymagają uprzedniego zainstalowania zestawu startowego.

Nr ref. **Łącznik z funkcją ściemniania**

Umożliwia sterowanie lokalne i zdalne oświetleniem. Można go powiązać z jednym lub kilkoma łącznikami bezprzewodowymi.
 Łącznik 5–300 W (bez przewodu neutralnego) z opcją funkcji ściemniacza Współpracuje ze wszystkimi rodzajami źródeł światła (zaleca się użycie lamp LED z funkcją ściemniania). Dostarczany w zestawie z aktywnym kompensatorem.
 Tryb ściemniacza wymaga aktywacji w aplikacji Home + Control. Można zainstalować w miejscu istniejącego łącznika w puszcze podtynkowej o głębokości 40 mm.
 W zestawie pazurki oraz osłona do malowania.
 Montaż na wkręty lub pazurki.
 Funkcja podświetlenia aktywowana w aplikacji.

Celiane with Netatmo

W zestawie z klawiszem, ramką i uchwytem

0677 21 ○ Klawisz Biały i ramka Biała
 0677 71 ● Klawisz Tytan i ramka Tytan
 0648 91 ● Klawisz Grafit i ramka Wolfram

Łącznik bezprzewodowy oświetlenia i gniazdz

Pozwala zrealizować dodatkowy punkt sterowania oświetleniem lub zasilaniem gniazd.
 Powiązanie z elementami przewodowymi (łączniki, mikromoduły oświetleniowe, gniazda) realizowane poprzez trzykrotnie lekkie stuknięcie łącznikiem w element przewodowy.
 W zestawie z baterią CR2032 3V oraz 4 taśmami klejącymi wielokrotnego użytku do zamocowania łącznika na dowolnej powierzchni.
 Wyposażony w diodę LED do sygnalizacji podczas konfiguracji i działania oraz dodatkowo informującą o wyczerpującej się baterii (czerwona)

Celiane with Netatmo

W zestawie z klawiszem, ramką i uchwytem

0677 23 ○ Klawisz Biały i ramka Biała
 0677 73 ● Klawisz Tytan i ramka Tytan
 0648 93 ● Klawisz Grafit i ramka Wolfram

Mikromoduł oświetleniowy

0648 88 Umożliwia podłączenie oświetlenia do instalacji connected. Maks. 300 W, z przewodem neutralnym.
 Może być powiązany z jednym lub kilkoma łącznikami oświetlenia (łącznik nie może być skonfigurowany w opcji ściemniacza).
 Do zainstalowania w puszcze przyłączeniowej lampy na suficie.

Nr ref. **Gniazdo**

Pozwala zdalnie sterować zasilaniem urządzeń elektrycznych. Może być powiązane z jednym albo kilkoma łącznikami bezprzewodowymi.
 Gniazdo podtynkowe 16 A, maks. 3680 W (z zabezpieczeniem przeciw przeciążeniom).
 Można do niego podłączyć każdy typowy odbiornik.
 Mierzy moc chwilową, dzienne i miesięczne zużycie energii oraz przesyła wybrane informacje na temat funkcjonowania (awaria, zużycie...)
 Wyposażone w zaciski automatyczne.
 Montaż na wkręty lub pazurki.
 Pazurki i osłona do malowania w zestawie.
 Funkcja sygnalizacyjna diody LED personalizowana w aplikacji.

Celiane with Netatmo

W zestawie z plakietką, ramką i uchwytem

0677 25 ○ Plakietka Biała i ramki Białe
 0677 75¹ ● Plakietka Tytan i ramki Tytan
 0648 95 ● Plakietka Grafit i ramki Wolfram

Zestaw 3 gniazdz

gniazda podtynkowe 16 A, maks. 3680 W (z zabezpieczeniem przeciw przeciążeniom).
 Można do nich podłączyć wszystkie typowe odbiorniki.
 Mierzą moc chwilową, dzienne i miesięczne zużycie energii oraz przesyłają wybrane informacje na temat funkcjonowania (awaria, zużycie...)
 Wyposażone w zaciski automatyczne.
 Montaż na wkręty lub pazurki.
 Pazurki i osłony do malowania w zestawie.
 Funkcja sygnalizacyjna diody LED personalizowana w aplikacji.
 Mogą być powiązane z jednym albo kilkoma łącznikami bezprzewodowymi.

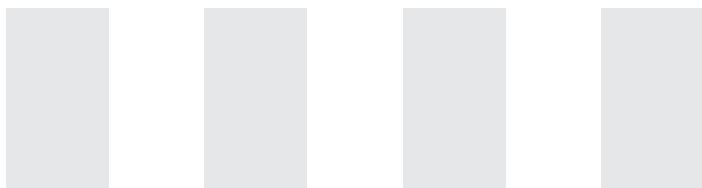
Celiane with Netatmo

W zestawie z plakietką, ramką i uchwytem.

0676 38 ○ Plakietka Biała i ramka Biała
 0676 39¹ ● Plakietka Tytan i ramka Tytan
 0676 45 ● Plakietka Grafit i ramka Wolfram

1: Gniazdo z wnętrzem grafitowym i obwódką tytanową

Etap 2: Elementy connected



0677 76

0648 97

0648 73

0648 85

Pozwalają skompletować instalację connected. Wymagają uprzedniego zainstalowania zestawu startowego.

Nr ref. **Łącznik rolet**

Umożliwia sterowanie lokalne i zdalne roletami. Można go powiązać z jednym lub kilkoma łącznikami bezprzewodowymi do rolet. Zasilanie fazowe z przewodem neutralnym 230 V~. Można go zainstalować w miejsce istniejącego łącznika w puszcze podtynkowej o głębokości 40 mm. W zestawie pazurki oraz osłona do malowania. Montaż na wkręty lub pazurki. Współpracuje z silnikami rolet sterowanymi przewodowo (niekompatybilne z roletami sterowanymi radiowo).

Celiane with Netatmo

W zestawie z klawiszem, ramką i uchwytem

0677 26 ○ Klawisz Biały i ramka Biała
0677 76 ● Klawisz Tytan i ramka Tytan
0648 96 ● Klawisz Grafit i ramka Wolfram

Łącznik bezprzewodowy rolet

Pozwala zrealizować dodatkowy punkt sterowania roletami. Powiązanie z elementami przewodowymi (łączniki rolet) realizowane poprzez trzykrotne lekkie uderzenie łącznikiem w element przewodowy. W zestawie z baterią CR2032 3 V oraz 4 taśmami klejącymi wielokrotnego użytku do zamocowania łącznika na dowolnej powierzchni. Wyposażony w diodę LED do sygnalizacji podczas konfiguracji i działania oraz dodatkowo informującą o wyczerpującej się baterii (czerwona).

Celiane with Netatmo

W zestawie z klawiszem, ramką i uchwytem

0676 46 ○ Klawisz Biały i ramka Biała
0676 47 ● Klawisz Tytan i ramka Tytan
0648 97 ● Klawisz Grafit i ramka Wolfram

Nr ref. **Bezprzewodowy łącznik główny WYJŚCIE – POWRÓT**

Pozwala zrealizować dodatkowy punkt sterowania głównego WYJŚCIE/POWRÓT, np. przy drugim wejściu. Działa identycznie jak łącznika główny w zestawie startowym. Scenariusze Wyjście z domu/Powrót do domu można modyfikować w aplikacji Home + Control (scenariusze są jednakowe dla wszystkich łączników głównych). W zestawie z baterią CR2032 3V oraz 4 taśmami klejącymi wielokrotnego użytku do zamocowania łącznika na dowolnej powierzchni. Wyposażony w diodę LED do sygnalizacji podczas konfiguracji i działania oraz dodatkowo informującą o wyczerpującej się baterii (czerwona).

Celiane with Netatmo

W zestawie z plakietką, ramką i uchwytem

0648 72 ○ Plakietka Biała i ramki Białe
0648 73 ● Plakietki Tytan i ramki Tytan
0648 74 ● Plakietki Grafit i ramki Wolfram

Bezprzewodowy łącznik DZIEŃ/NOC

Pozwala wzbogacić system o sterowanie dwoma dodatkowymi scenariuszami. Fabrycznie zaprogramowane scenariusze DZIEŃ/NOC można modyfikować w aplikacji Home + Control. W zestawie z baterią CR2032 3V oraz 4 taśmami klejącymi wielokrotnego użytku do zamocowania łącznika na dowolnej powierzchni. Wyposażony w diodę LED do sygnalizacji podczas konfiguracji i działania oraz dodatkowo informującą o wyczerpującej się baterii (czerwona).

Celiane with Netatmo

W zestawie z klawiszem, ramką i uchwytem

0648 84 ○ Klawisz Biały i ramka Biała
0648 85 ● Klawisz Tytan i ramka Tytan
0648 86 ● Klawisz Grafit i ramka Wolfram

Akcesoria

0648 71 Dodatkowe taśmy mocujące wielokrotnego użytku do przytwierdzania łączników bezprzewodowych. Zestaw 3 kart z 4 paskami taśmy każda.

1: Gniazdo z wnętrzem grafitowym i obwódką tytanową

Connected Home

tabela doboru plakierek i dane techniczne

Klawisze i plakietki		Biel	Tytan	Grafit
Pozwalają na wymianę klawisza lub plakietki dostarczonej w komplecie z produktami z przyczyn estetycznych (zmiana wystroju) lub serwisowych (uszkodzenie).				
Łącznik z funkcją ściemniania	0677 21 0677 71 0648 91	0648 15	0648 25	0648 35
Bezprzewodowy łącznik oświetlenia i gniazd	0677 23 0677 73 0648 93			
Łącznik rolet	0677 26 0677 76 0648 96	0648 19	0648 29	0648 39
Bezprzewodowy łącznik rolet	0676 46 0676 47 0648 97			
Bezprzewodowy łącznik główny WYJŚCIE/POWRÓT	0648 72 0648 73 0648 74	0648 12	0648 22	0648 32
Bezprzewodowy łącznik DZIEŃ/NOC	0648 84 0648 85 0648 86	0648 11	0648 21	0648 31
Gniazdo 16 A	0677 25 0677 75 0648 95	0648 13 ⁽¹⁾	0648 23 ⁽¹⁾	0648 33 ⁽¹⁾

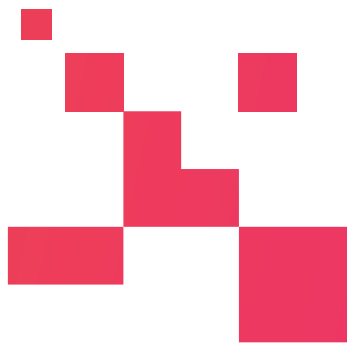
1: Tylko obwódka w wybranym kolorze – wnętrze plakietki zintegrowane z mechanizmem

Elementy przewodowe


	Nr ref.	Kolor	Temperatura pracy min. i maks.	Stopień ochrony	Odporność mechaniczna	Częstotliwość prądu min. i maks.	Niezbędny przewód neutralny	Liczba zacisków	Wykończenie powierzchni	Tworzywo bezhalogenowe	Montaż	Zasięg
Gniazdo Control w zestawie startowym	0677 00 0677 70 0648 90	Celiane	+5 °C do +45 °C	IP41	IK04	50 – 60 Hz	tak	3	ABS + PC	tak	Na wkręty lub pazurki w puszcze p/t	150 m w otwartej przestrzeni
Gniazdo 16 A	0677 25 0677 75 0648 95	Celiane	+5 °C do +45 °C	IP41	IK04	50 – 60 Hz	tak	3	ABS + PC	tak		
Łącznik z funkcją ściemniania	0677 21 0677 71 0648 91	Celiane	+5 °C do +45 °C	IP41	IK04	50 – 60 Hz	nie	3	ABS + PC	tak		
Łącznik rolet	0677 26 0677 76 0648 96	Celiane	+5 °C do +45 °C	IP41	IK04	50 – 60 Hz	tak	4	ABS + PC	tak		
Mikromoduł oświetleniowy	0648 88		+5 °C do +45 °C	IP41	IK04	50 – 60 Hz	2 neutralne	5	PC	tak		

Elementy bezprzewodowe

	Nr ref.	Kolor	Temperatura pracy min. i maks.	Stopień ochrony	Odporność mechaniczna	Zużycie energii w trybie czuwania	Bateria	Wykończenie powierzchni	Tworzywo bezhalogenowe	Montaż	Zasięg
Łącznik główny WYJŚCIE/POWRÓT	0648 72 0648 73 0648 74	Celiane	+5 °C do +45 °C	IP40	IK02	0,0033 mW	Litowa 3 V CR2032	ABS + PC	tak	Taśma klejąca lub na wkręty (na powierzchni ściany albo na puszcze p/t)	150 m w otwartej przestrzeni
Łącznik DZIEŃ/NOC	0648 84 0648 85 0648 86	Celiane	+5 °C do +45 °C	IP40	IK02	0,0033 mW		ABS + PC	tak		
Łącznik oświetlenia i gniazd	0677 23 0677 73 0648 93	Celiane	+5 °C do +45 °C	IP40	IK02	0,0033 mW		ABS + PC	tak		
Łącznik rolet	0676 46 0676 47 0648 97	Celiane	+5 °C do +45 °C	IP40	IK02	0,0033 mW		ABS + PC	tak		



ZNAJDŹ NAS:

-  legrand.pl
-  legrandwdomu.pl
-  facebook.com/LegrandPoland
-  youtube.com/LegrandPolska
-  info@legrand.com.pl

**Informacja techniczna
o produktach**
(pon.-pt. od 8.30 do 16.30)

 **801 133 084**

 **+48 22 549 23 22**

 **legrand®**

Legrand Polska Sp. z o.o.
ul. Waryńskiego 20
57-200 Ząbkowice Śląskie

Adres korespondencyjny:
Legrand Polska
ul. Domaniewska 48
02-672 Warszawa
tel.: +48 22 549 23 30