

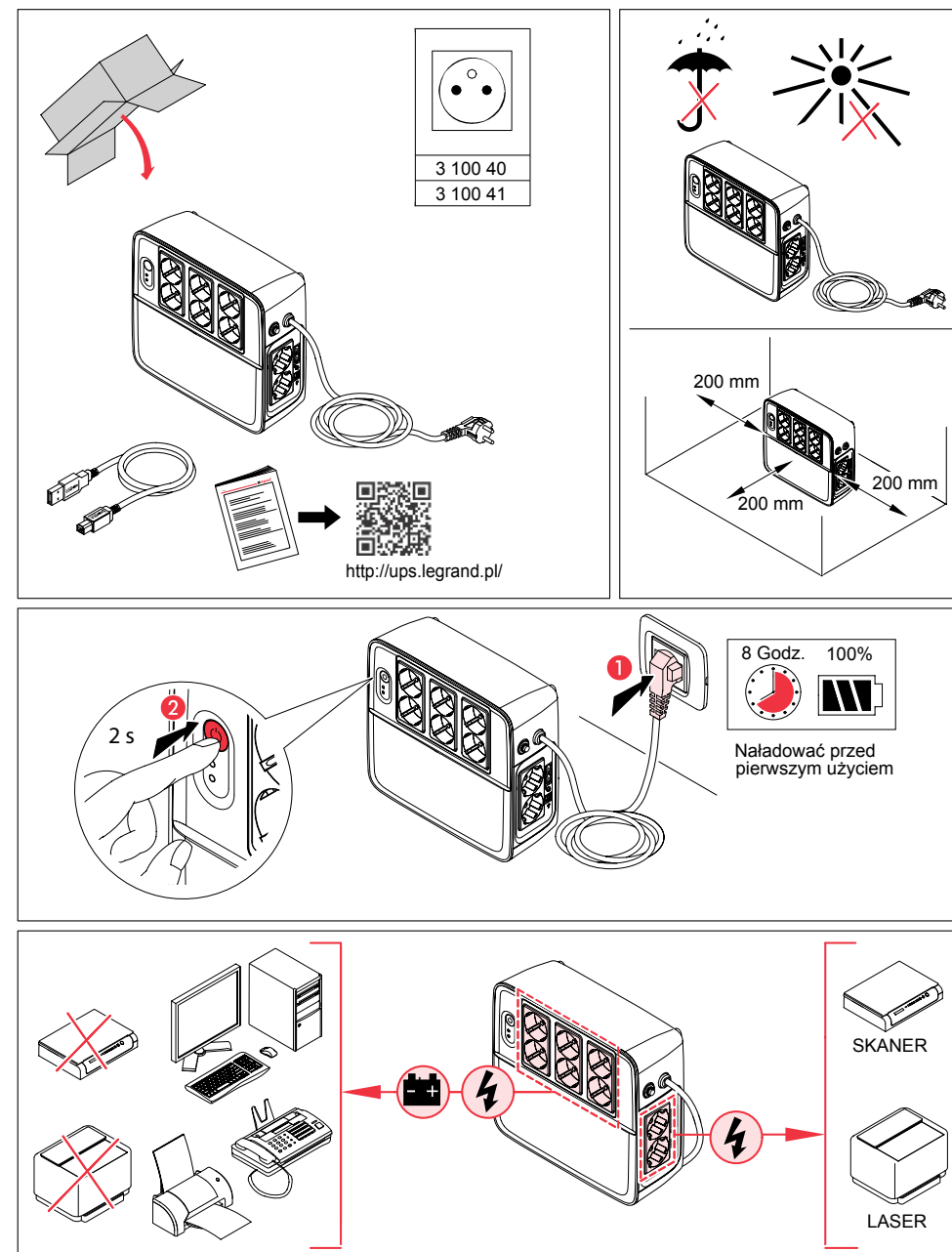
## 1 Wprowadzenie

Keor Multiplug jest bezprzerwowym źródłem zasilania (UPS) zaprojektowanym dla domowych i komercyjnych zastosowań. Podręcznik zawiera informacje dla użytkowników Keor Multiplug 600, 800 VA. Zalecane jest uważne przeczytanie podręcznika i dołączonych informacji dot. bezpieczeństwa w opakowaniu przed instalacją twojego zasilacza, postępując zgodnie z instrukcjami podanymi w niniejszym dokumencie. W przypadku problemów z zasilaczem UPS, prosimy o zapoznanie się z instrukcją przed skontaktowaniem się z pomocą techniczną; Proszę pobrać najnowszą wersję instrukcji ze strony internetowej: [www.ups.legrand.pl](http://www.ups.legrand.pl).

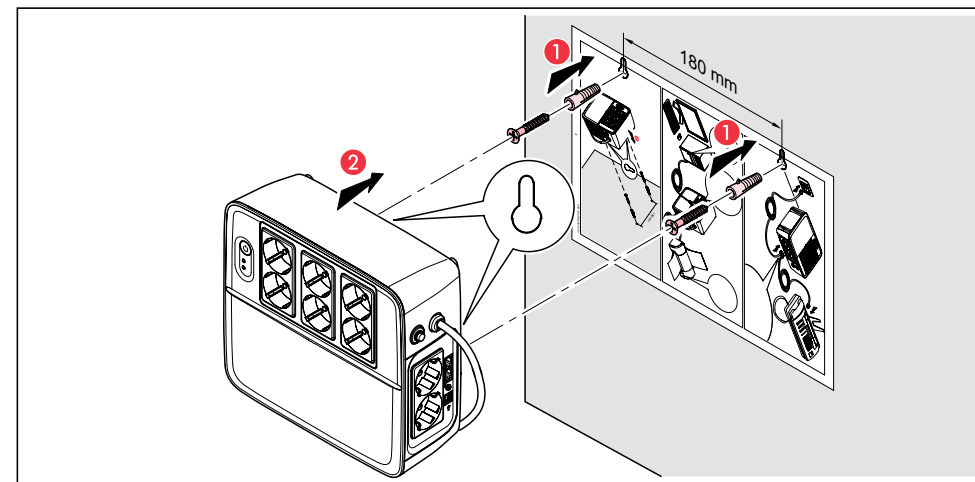
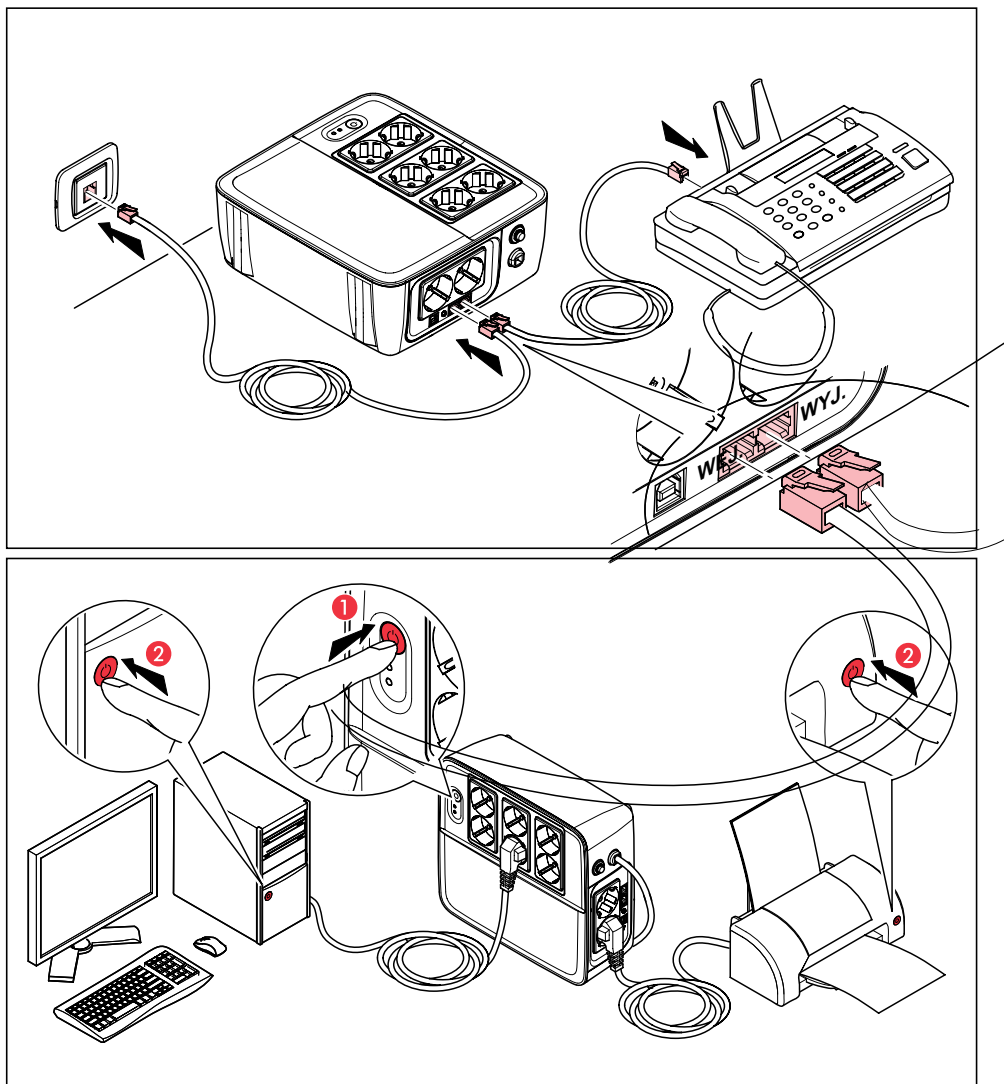
## 2 Warunki korzystania

- Zasilacz został zaprojektowany do zasilania urządzeń elektronicznego przetwarzania danych; Obciążenie nie może przekroczyć wartości wskazanej na tylnej etykiecie Twojego UPS.  
Upewnij się, że napięcie wejściowe zasilacza odpowiada napięciu zasilania sieciowego. Użyj certyfikowanego kabla zasilającego wejście z odpowiednimi wtyczkami i gniaздkami zasilającymi.
- Przycisk ON/OFF button w UPS nie izoluje elektrycznie części wewnętrznych. Aby odizolować UPS od sieci zasilającej odłącz go od gniazdka zasilającego.
- Nie otwieraj obudowy UPS gdyż elementy w środku mogą być pod niebezpiecznie wysokim napięciem nawet gdy UPS jest odłączony od gniazdka; wewnątrz nie ma części, które użytkownik może samodzielnie naprawić.
- Panel frontowy UPS jest przeznaczony do obsługi manualnej; nie naciskaj na panel lub przyciski ostrymi przedmiotami.
- UPS Keor Multiplug został zaprojektowany by pracować wewnątrz zamkniętych, niezbyt wilgotnych czystych pomieszczeń, gdzie nie ma łatwopalnych cieczy lub substancji żrących.
- Nie należy umieszczać w pobliżu urządzeń wytwarzających silne pole elektromagnetyczne i/lub w pobliżu urządzeń, które są wrażliwe na pola elektromagnetyczne. (silniki, dyskiety, głośniki komputerowe, monitory, magnetowidy, itp. ...)
- Nie należy wylewać płynów na UPS lub do wewnątrz zasilacza.
- Nie należy umieszczać zasilacza w wilgotnym otoczeniu lub w pobliżu cieczy, takich jak woda, roztwór chemiczny, ...
- Nie należy wystawiać zasilacza na bezpośrednie działanie promieni słonecznych lub źródeł ciepła. Należy upewnić się, że miejsce montażu jest wolne od kurzu i nadmiernej temperatury otoczenia a wilgotność mieści się w określonych granicach (pkt. 8 podręcznika obsługi).
- Nie należy umieszczać zasilacza w zapyłonym lub korozyjnym środowisku lub w pobliżu łatwopalnych przedmiotów. Ten UPS nie jest przeznaczony do użytku na zewnątrz.
- Aby zapobiec przegrzewaniu się zasilacza UPS nie należy go przykrywać lub stawiać na nim przedmiotów. Utrzymaj odległość 20 cm od innych przedmiotów lub przeszkód.
- Używaj kabla z uziemieniem w celu przyłączenia zasilacza do sieci zasilającej.  
Upewnij się, że źródło zasilania posiada poprawnie działające uziemienie.
- Zainstaluj UPS w pobliżu gniazdka zasilającego. Gniazdko musi pozostać łatwo dostępne.
- Zawsze wyłączaj UPS i odłączaj baterie podczas relokacji UPS. Należy pamiętać, że nawet po odłączeniu zasilacza od sieci, naładowanie baterie są możliwym źródłem porażenia elektrycznego.
- UPS powinien być ładowany co 2-3 miesiące gdy jest nieużywany. Podczas eksploatacji, gdy urządzenie jest zainstalowane, baterie ładują się automatycznie.

## 3 Instalacja



### 3 Instalacja



**UWAGA**  
Nie należy przyłączać urządzeń o wysokim prądzie rozruchu, jak np. drukarki laserowej lub skanera

**UWAGA**  
Nie należy przyłączać urządzeń wyposażenia domowego takich jak suszarka, klimatyzator, lodówka do gniazd UPS; urządzenie nie jest przystosowane do zasilania urządzeń wyposażonych w silniki elektryczne zasilane napięciem sieciowym.

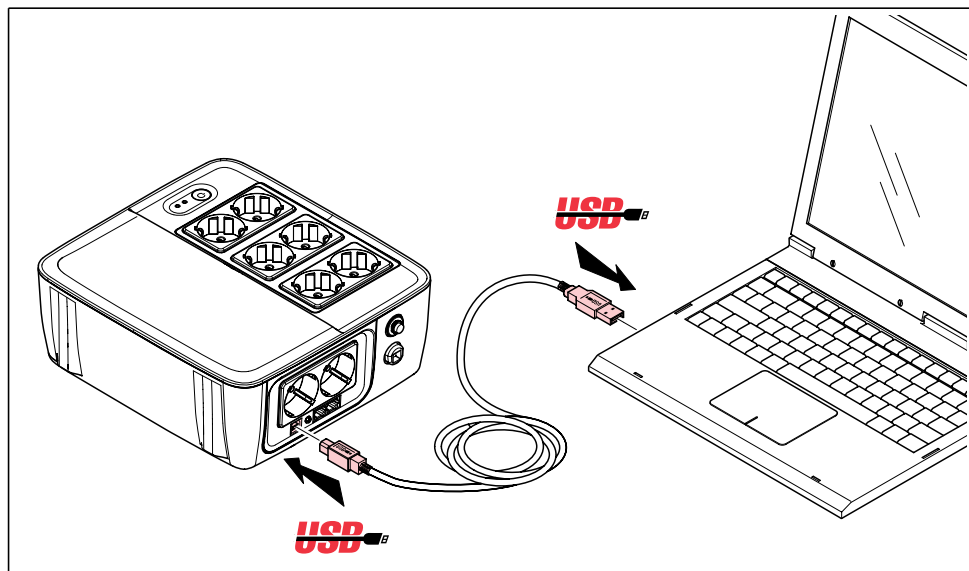
**OSTRZEŻENIE**  
Jest to urządzenie kategorii produktowej C2 UPS. W środowisku mieszkalnym, produkt może wywoływać zakłócenia radiowe, w odniesieniu do których użytkownik może być zmuszony podjąć dodatkowe środki zapobiegawcze.

Symbol przekreślonego kosza na kółkach oznacza, że produktu nie można wyrzucać razem z niesortowanymi odpadami komunalnymi. Zużyte urządzenie elektryczne lub elektroniczne nie może być wyrzucone i składowane wraz z innymi odpadami pochodzącymi z gospodarstw domowych. Prawidłowa utylizacja produktu pozwoli na ochronę cennych zasobów naturalnych i zminimalizuje potencjalny negatywny wpływ na środowisko składników niebezpiecznych zawartych w sprzęcie. Gospodarstwa domowe spełniają bardzo ważną rolę w przyczynianiu się do ponownego użycia i odzysku, w tym recyklingu, zużytego sprzętu. W celu uzyskania szczegółowych informacji na temat systemów gospodarki odpadami w miejscu zamieszkania należy skontaktować się z przedstawicielem władz lokalnych lub sklepem, gdzie dokonano zakupu produktu.

## 4 Oprogramowanie UPS

Aby monitorować parametry zasilacza UPS i zarządzać komputerem przyłączonym do tego zasilacza UPS, można pobrać oprogramowanie UPS Communicator (pod system Windows) ze strony [www.ups.legrand.pl](http://www.ups.legrand.pl) w sekcji oprogramowanie (Software).

Dla dodatkowych informacji pobierz i przeczytaj podręcznik obsługi oprogramowania UPS Communicator na stronie [www.ups.legrand.pl](http://www.ups.legrand.pl).

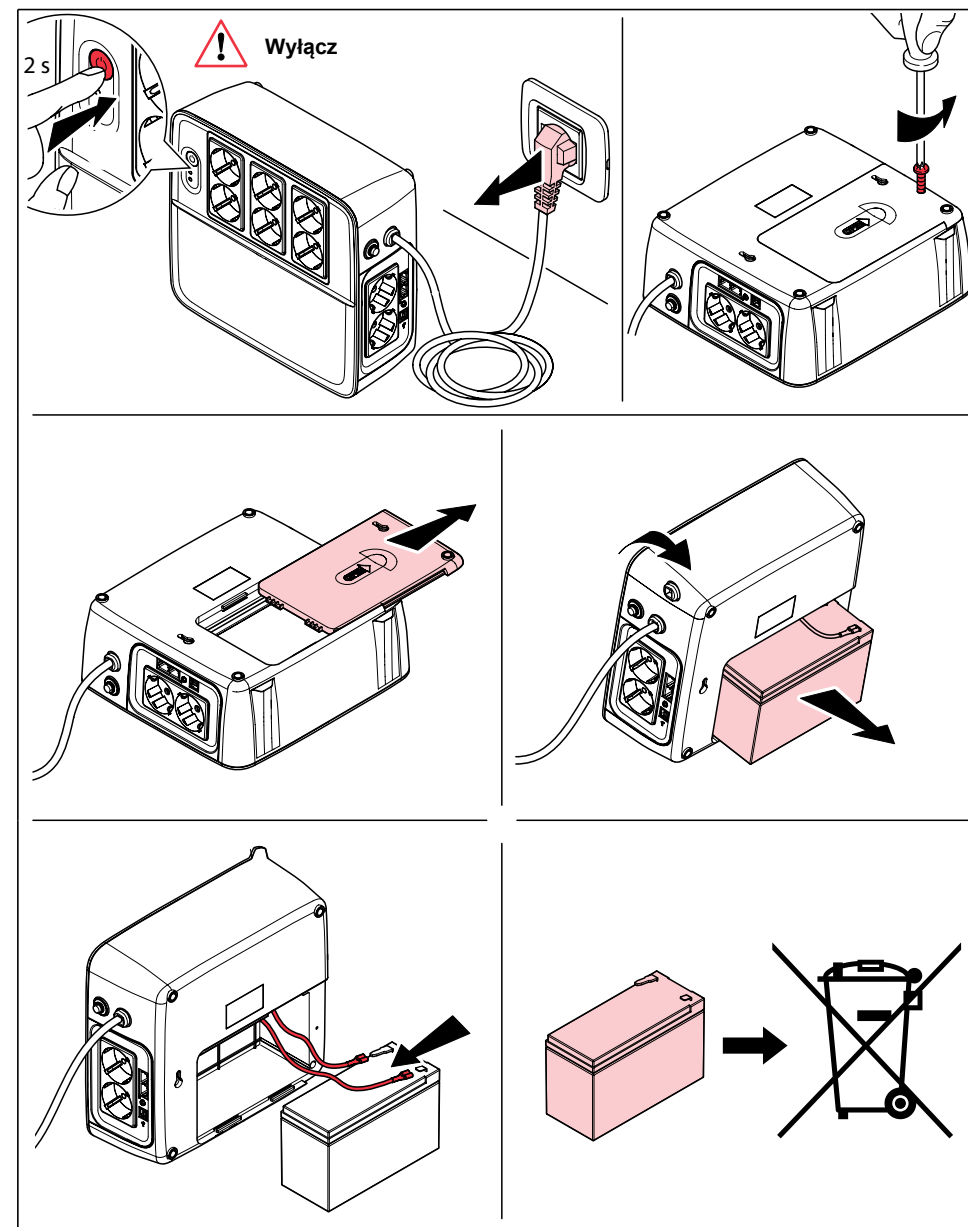


## 5 Sygnały i kontrolki

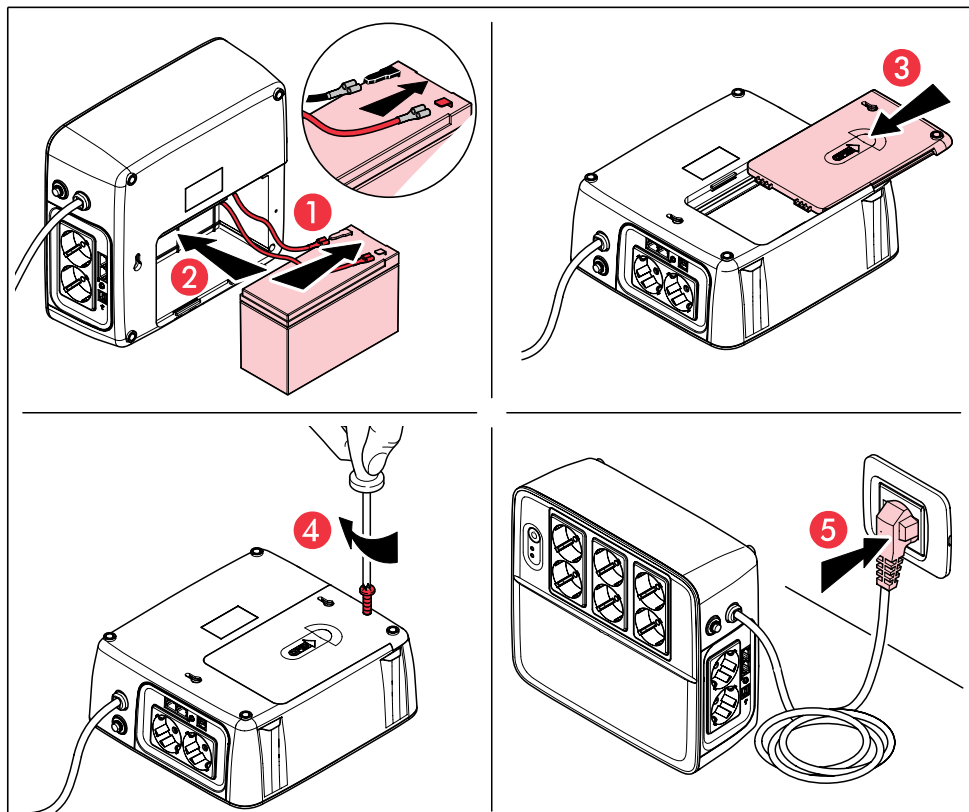
Wskaźniki & tabela alarmów dla trybów pracy

Stan	Niebieska dioda	Czerwona dioda	Brzęczyk
Praca sieciowa	Zawsze włączona	wyłączona	wyłączony
Praca z baterii - normalna	Miga co 10 sekund	wyłączona	Miga co 10 sekund
Praca z baterii - rezerwa	Miga co 1 sekundę	wyłączona	1 dźwięk co sekundę
Tryb awarii	wyłączona	włączona	ciągły dźwięk
Alarm wysokiej temperatury	włączona		wyłączony

## 6 Wymiana baterii



## 6 Wymiana baterii



### UWAGA

- Serwisowanie i konwertowanie baterii powinno być wykonywane przez Wykwalifikowany Personel o wiedzy nt. Baterii i wymaganych środków bezpieczeństwa.
- Nie wyrzucaj akumulatora do ognia otwartego. Może eksplodować.
- Nie otwieraj ani nie uszkodzaj akumulatorów. Elektrolit, który jest wewnątrz jest toksyczny i szkodliwy dla oczu i skóry.
- Ryzyko porażenia: obwód baterii nie jest odizolowany od napięcia zasilającego AC, niebezpieczne napięcie może występować pomiędzy zaciskami baterii a ziemią. Sprawdź przed dotknięciem gołą ręką.
- Bateria jest źródłem ryzyka porażenia niebezpiecznie dużym prądem zwarciovym.

Należy zachować szczególną ostrożność podczas pracy z akumulatorami UPS:

- Zdejmij zegarki, pierścionki, lub inne metalowe przedmioty.
- Podczas instalacji akumulatora sprawdź oznaczenia i kolory biegunów (nie odwracać).
- Używaj narzędzi o izolowanych uchwytach.
- Ubieraj gumowe rękawice i buty.
- Nie kładź narzędzi lub metalowych części na górze baterii.

## 7 Możliwe usterki

Problem	Możliwa przyczyna	Rozwiązanie
Nie świecą się diody na frontowym panelu	Wyczerpana bateria.	Ładuj przez co najmniej 8 h.
	Awaria baterii.	Wymień na baterię tego samego typu.
	UPS jest wyłączony.	Naciśnij przycisk zasilania by włączyć UPS.
UPS jest przeciążony.	Odłącz nadmiarowe obciążenie. Upewnij się przed ponownym przyłączeniem obciążenia czy jego pobór mocy jest odpowiedni do danego UPS.	
	Awaria UPS.	Zwróć UPS do serwisu.
Dźwięk alarmu co 2 s gdy UPS pracuje na napięciu sieciowym	Uszkodzenie baterii.	Wymień na baterię tego samego typu.
	Uszkodzenie układu ładowania.	Zwróć UPS do serwisu.
Kiedy brakuje napięcia czas podtrzymania jest krótki	UPS jest przeciążony.	Odłącz nadmiarowe obciążenie.
	Napięcie baterii za niskie.	Ładuj co najmniej 8 godzin.
	Awaria baterii. Być może przez zbyt wysoką temperaturę lub niewłaściwe obchodzenie się z akumulatorem.	Wymień baterię na baterię tego samego typu.
Napięcie zasilania jest normalne, ale dioda miga	Luźny kabel zasilający.	Podłącz poprawnie kabel zasilający.